



องค์กรที่มุ่งมั่นให้บริการศุลกากรเป็นเลิศ เพื่อการพัฒนาที่ยั่งยืนของเศรษฐกิจไทยและเชื่อมโยงการค้าโลก
An excellent Customs service to achieve sustainable development of Thailand economy and global trade connectivity

THAILAND NATIONAL SINGLE WINDOW

NSW



กรมศุลกากร

The Customs Department

ระบบจัดทำข้อมูลคำขอใบแจ้งการนำเข้า-ส่งออก สินค้าควบคุม ในรูปแบบ Single Entry Form

ความเป็นมาของการพัฒนาระบบฯ



เพื่อให้การจัดทำข้อมูลเพื่อแจ้งข้อเท็จจริงเกี่ยวกับการนำเข้า-ส่งออก สินค้าควบคุม ต่อหน่วยงานของรัฐที่เกี่ยวข้องสามารถกระทำได้ด้วยระบบการเชื่อมโยงข้อมูลอิเล็กทรอนิกส์ ณ จุดเดียว (National Single Window) โดยเฉพาะสินค้าบางอย่างที่ต้องขออนุญาตหน่วยงานที่เกี่ยวข้องก่อนการนำเข้าหรือส่งออก เช่น สินค้าควบคุมและวัตถุอันตรายที่จำเป็นจะต้องขออนุญาตจากหน่วยงานควบคุมก่อน ดังนั้นกรมศุลกากรและหน่วยงานภาครัฐที่เกี่ยวข้องจึงได้ประชุมหารือร่วมกันในการจัดทำการบูรณาการข้อมูลใบแจ้งข้อเท็จจริงที่หลายๆหน่วยงานมีอยู่ ให้เป็นไปในรูปแบบของ Single Entry Form คือ ผู้ประกอบการสามารถยื่นใบคำร้องผ่านระบบ NSW โดยการกรอกข้อมูลเพียงครั้งเดียวก็สามารถส่งข้อมูลไปให้หน่วยงานที่เกี่ยวข้องเพื่อขออนุญาตนำเข้า-ส่งออก และยังสามารถนำข้อมูลดังกล่าวมาจัดทำใบขนสินค้าต่อไปได้เลย

วัตถุประสงค์/ประโยชน์ที่คาดว่าจะได้รับ

- 1.) เพื่ออำนวยความสะดวกแก่ผู้ประกอบการที่ไม่มีระบบเป็นของตนเองในการยื่นข้อมูลคำขอใบแจ้งนำเข้า-ส่งออกสินค้าควบคุม แบบอิเล็กทรอนิกส์ผ่านระบบ NSW ไปยังหน่วยงานผู้ออกใบอนุญาต/ใบรับรองที่เกี่ยวข้อง และสามารถจัดทำข้อมูลใบขนสินค้าทางอิเล็กทรอนิกส์ได้ต่อเนื่อง
- 2.) ลดขั้นตอนคีย์ข้อมูลและข้อผิดพลาดที่อาจเกิดจากการคีย์ข้อมูลซ้ำซ้อนหรือไม่ถูกต้อง.
- 3.) ช่วยลดระยะเวลาและค่าใช้จ่ายที่เกี่ยวข้องในการดำเนินการยื่นข้อมูลคำขอใบแจ้งฯต่อหน่วยงานผู้ออกใบอนุญาต/ใบรับรอง.



เอกสารที่นำมาแลกเปลี่ยน

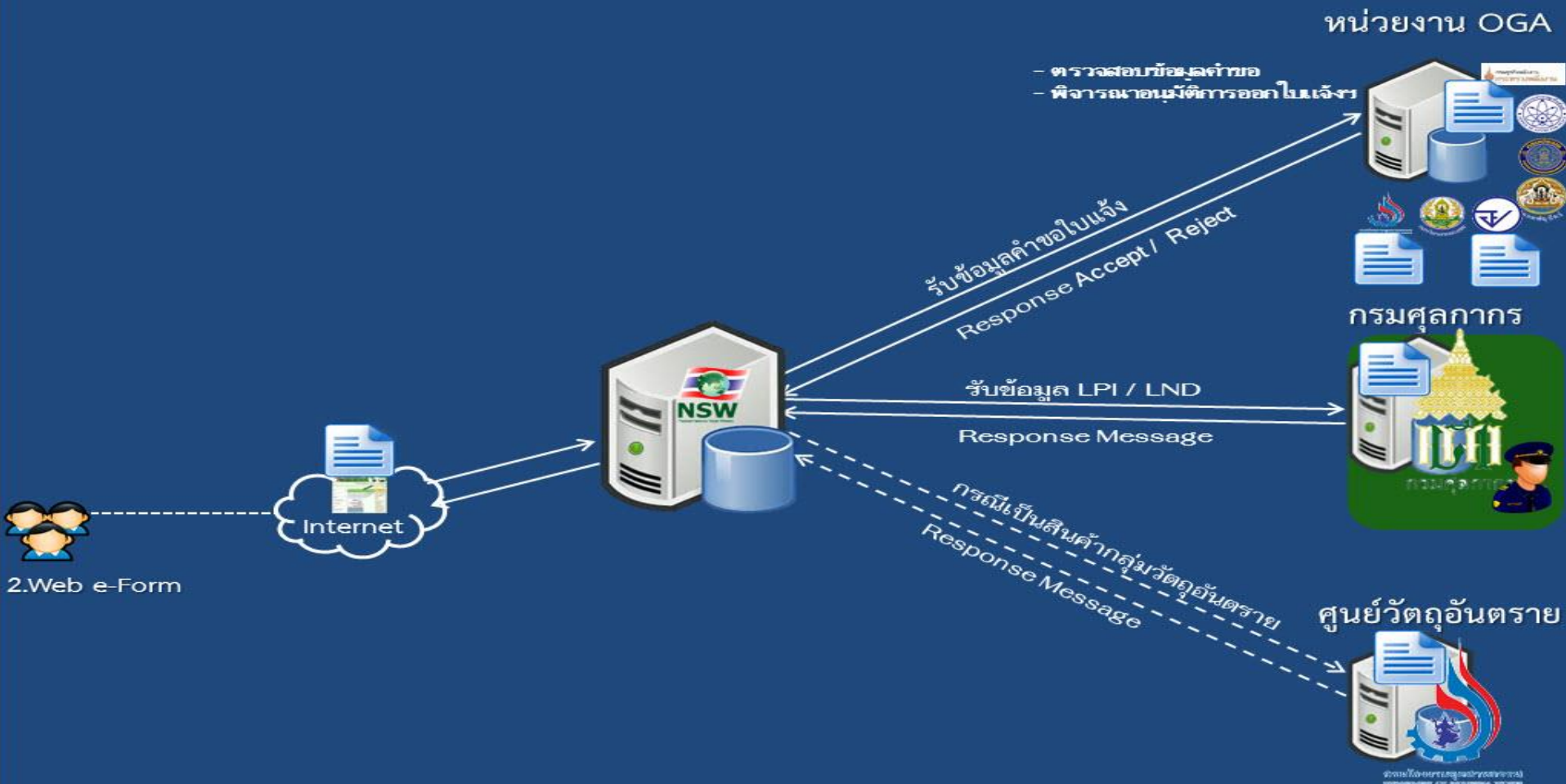
คำขอใบแจ้งการนำเข้า-ส่งออก สินค้าควบคุม

โครงสร้างข้อมูลที่ใช้ในการแลกเปลี่ยน

1. Restricted goods permit message V1.10
2. Restricted goods permit response message V1.10

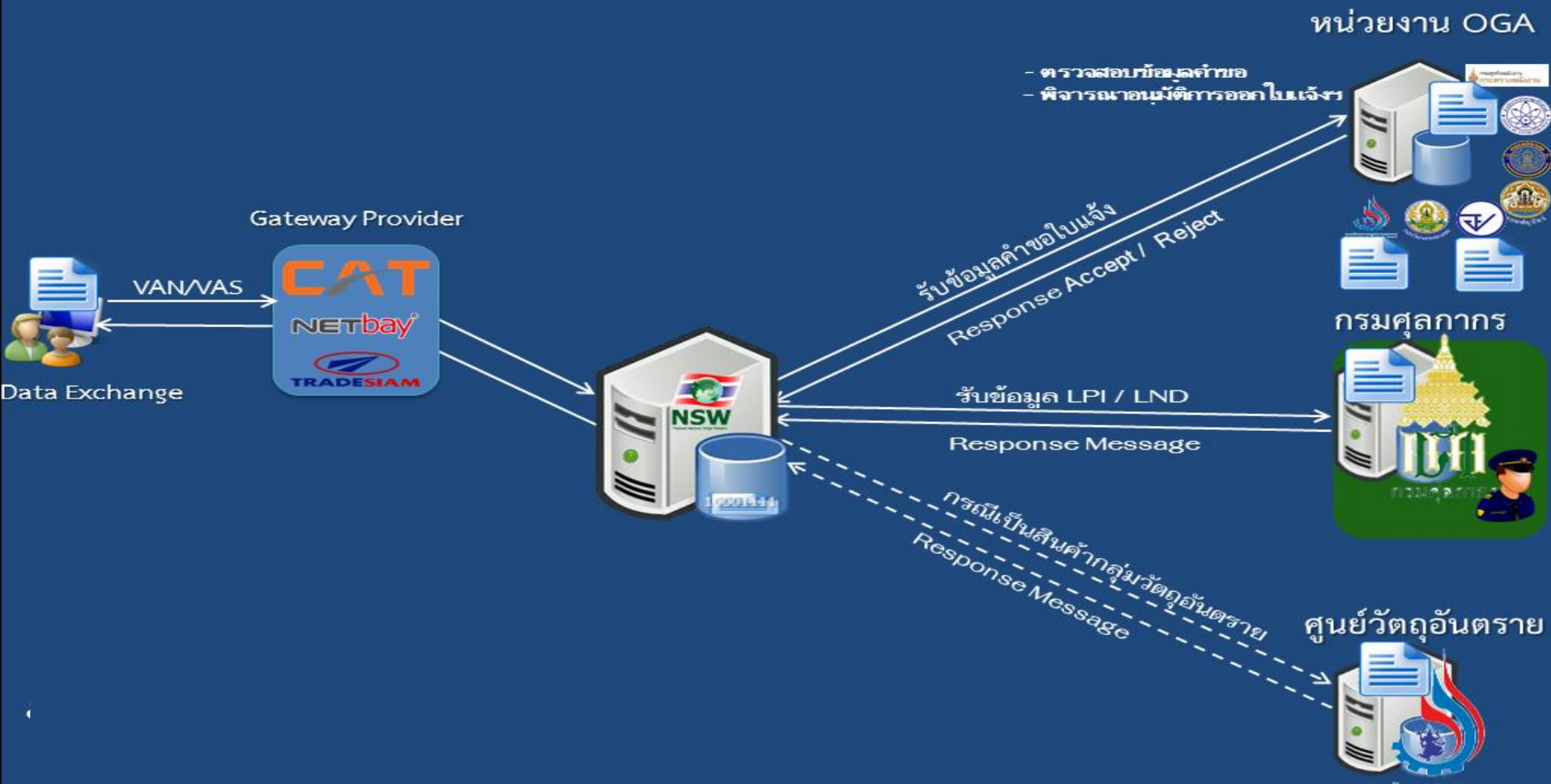
Thailand National Single Window

1. การแลกเปลี่ยนข้อมูลผ่านช่องทางระบบ e-Form

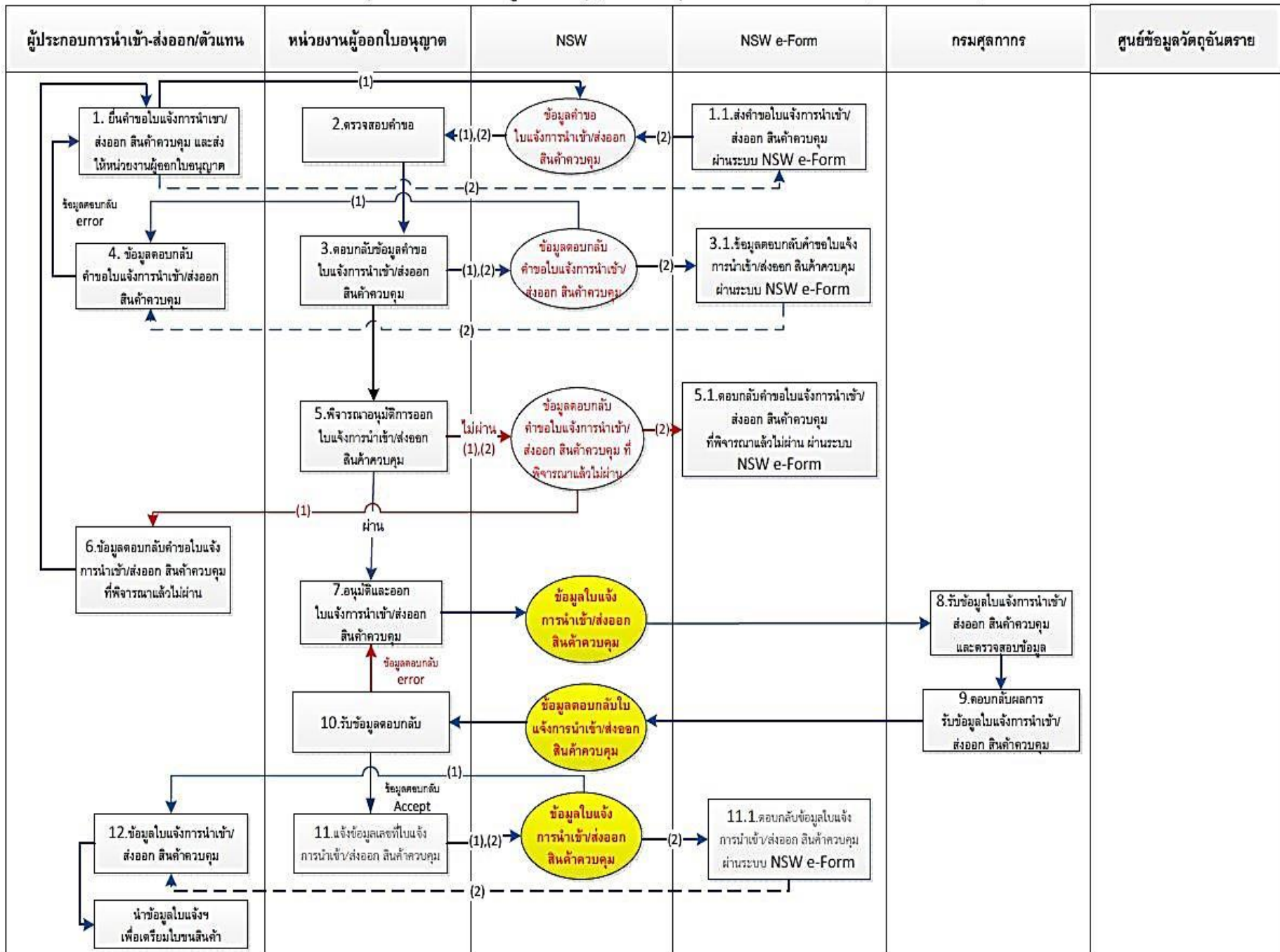


Thailand National Single Window

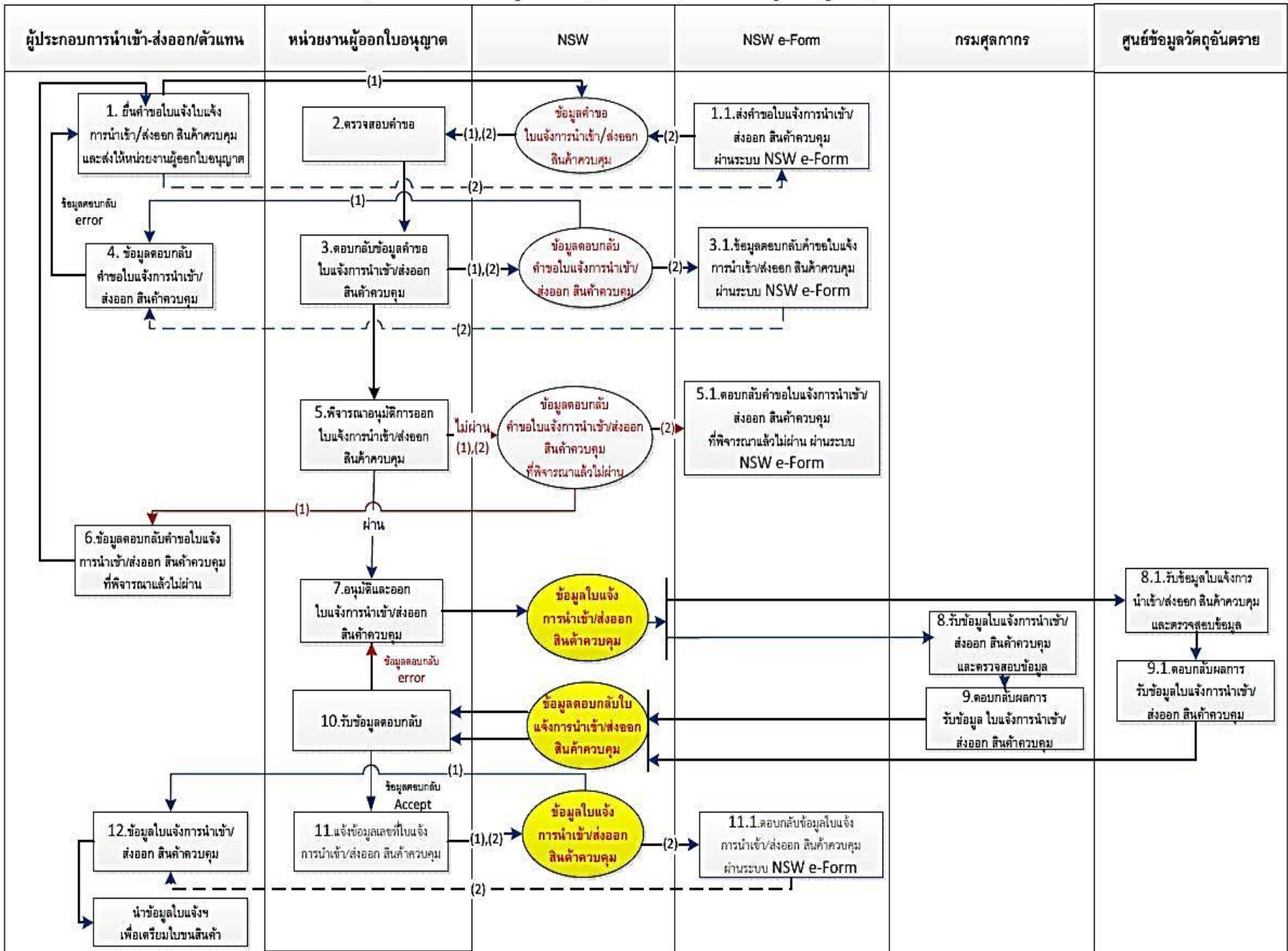
2. การแลกเปลี่ยนข้อมูล แบบ Data Exchange (B2G)



การแลกเปลี่ยนใบแจ้งการนำเข้า/ส่งออก สินค้าควบคุม ระหว่างหน่วยงานผู้ออกใบอนุญาตกับกรมศุลกากร ผ่านช่องทาง NSW (กรณีสินค้าทั่วไป)



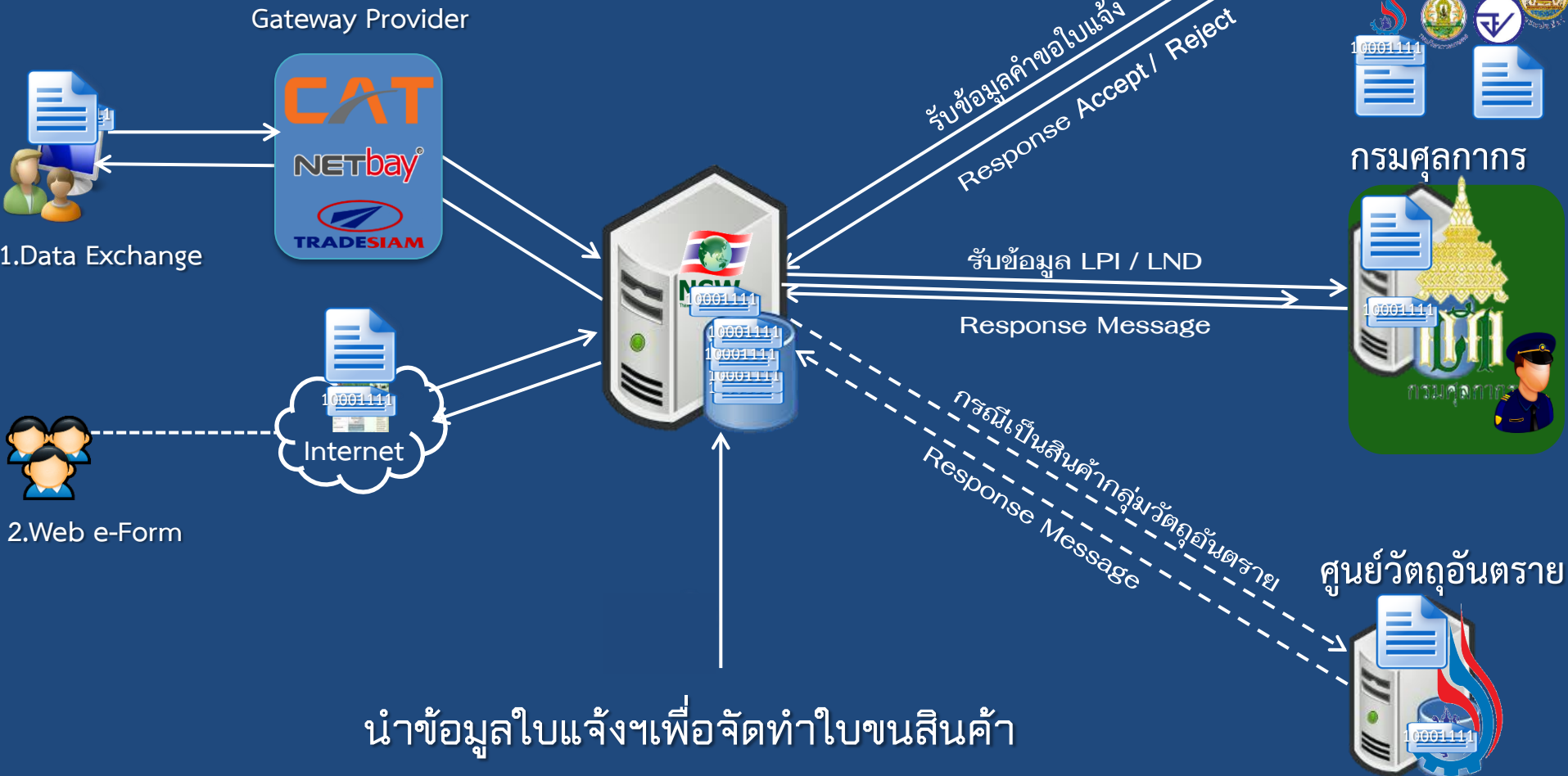
การแลกเปลี่ยนใบแจ้งการนำเข้า/ส่งออก สินค้าควบคุมระหว่าง หน่วยงานผู้ออกใบอนุญาตกับกรมศุลกากร และศูนย์ข้อมูลวัตถุดิบทรายผ่านช่องทาง NSW (กรณีสินค้าอันตราย)



กระบวนการทำงาน

หน่วยงาน OGA

- ตรวจสอบข้อมูลคำขอ
- พิจารณาอนุมัติการออกไปแจ้งฯ



นำข้อมูลไปแจ้งฯเพื่อจัดทำใบอนุญาต

(ประกาศ 230/2558)



Thailand National Single Window

การลงทะเบียนใช้บริการระบบ NSW
เพื่อใช้บริการระบบค่าของอโอบีแฉ่งฯ
ผ่านระบบ NSW

Thailand National Single Window

การจัดทำข้อมูลเพื่อแจ้งข้อเท็จจริงเกี่ยวกับการนำเข้า การส่งออก สินค้าควบคุม
ด้วยระบบการเชื่อมโยงข้อมูลอิเล็กทรอนิกส์ ณ จุดเดียว



การเตรียมตัวก่อนการใช้งานระบบ

การเตรียมตัวเพื่อสมัครใช้บริการระบบฯ

- 1.) มีใบรับรองอิเล็กทรอนิกส์ Digital Certificate.
- 2.) ลงทะเบียนเป็นสมาชิกระบบ National Single Window (NSW) (ประกาศกรมศุลกากร ที่ 81/2554).
- 3.) สมัครเพิ่มบริการระบบการจัดทำข้อมูลผ่านพิธีการศุลกากรนำเข้า - ส่งออก/ระบบการจัดทำข้อมูลเพื่อแจ้งข้อเท็จจริงเกี่ยวกับการนำเข้า-ส่งออก สินค้าควบคุม หรือข้อมูลอิเล็กทรอนิกส์อื่นที่เกี่ยวข้องในรูปแบบ Single Entry Form ด้วยระบบการเชื่อมโยงข้อมูลอิเล็กทรอนิกส์ ณ จุดเดียว

หมายเหตุ :

หากหน่วยงานผู้ออกใบอนุญาต/ใบรับรองกำหนดให้ผู้สมัครใช้บริการต้องลงทะเบียนบนระบบของผู้ออกใบอนุญาต/ใบรับรองด้วย ผู้สมัครใช้บริการจะต้องไปทำการลงทะเบียนบนระบบของหน่วยงานนั้นๆ ก่อน (กรณีหน่วยงาน อย.)

Thailand National Single Window

ลงทะเบียนเป็นสมาชิกระบบ National Single Window (NSW)

(ดูรายละเอียดประกาศกรมศุลกากร ที่ 81/2554)

การสมัครลงทะเบียนบนระบบ NSW สามารถแบ่งออกเป็น 2 ประเภท ดังนี้

1. ประเภทบุคคลทั่วไป

เอกสารที่ใช้ในการประกอบการพิจารณา (แนบไฟล์รูปภาพ หรือ PDF)

- i. คนไทย บัตรประจำตัวประชาชน (ที่แสดงใบหน้าชัดเจนและไม่มีการระบุข้อความเพื่อวัตถุประสงค์อื่น)
- ii. ต่างชาติ ใบทะเบียนคนต่างด้าว หรือ หนังสือเดินทาง

2. ประเภทนิติบุคคล หรือการสมัครในนามของบริษัท

เอกสารที่ใช้ในการประกอบการพิจารณา (แนบไฟล์รูปภาพ หรือ PDF)

- i. บัตรประจำตัวประชาชน (ที่แสดงใบหน้าชัดเจนและไม่มีการระบุข้อความเพื่อวัตถุประสงค์อื่น) *
- ii. หนังสือรับรองการจดทะเบียนนิติบุคคล (โปรดแนบ หากมีการระบุข้อมูลบริษัท)
- iii. ใบทะเบียนภาษีมูลค่าเพิ่ม (ภ.พ.20) (โปรดแนบ หากมีการระบุข้อมูลบริษัท)

กรณีสมัครลงทะเบียนในนาม บุคคลธรรมดา สิ่งที่ต้องควรระวัง

ในส่วนข้อมูลหน่วยงาน/บริษัท (ห้ามใส่ ข้อมูลส่วนนี้)

1. เลขประจำตัวผู้เสียภาษีอากรของบริษัท
2. สาขา ของบริษัท
3. เลขทะเบียนนิติบุคคล ของบริษัท

The banner features the Thai flag on the left, a central image of a modern airport terminal, and a green map of Thailand on the right. Below the map are four small icons: an airplane, a person, a truck, and a ship.

Thailand National Single Window

1. ข้อกำหนดการสมัครใช้บริการระบบฯ กรณีสมัครใช้งานผ่านเว็บ NSW e-Form

- 1.) มีใบรับรองอิเล็กทรอนิกส์ Digital Certificate.
- 2.) ลงทะเบียนเป็นสมาชิกระบบ National Single Window (NSW)) (ประกาศกรมศุลกากร ที่ 81/2554).
- 3.) สมัครเพิ่มบริการระบบการจัดทำข้อมูลผ่านพิธีการศุลกากรนำเข้า - ส่งออก/ระบบการจัดทำข้อมูลเพื่อแจ้งข้อเท็จจริงเกี่ยวกับการนำเข้า-ส่งออก สินค้าควบคุม หรือข้อมูลอิเล็กทรอนิกส์อื่นที่เกี่ยวข้องในรูปแบบ Single Entry Form ด้วยระบบการเชื่อมโยงข้อมูลอิเล็กทรอนิกส์ ณ จุดเดียว

Thailand National Single Window

ตัวอย่างการเลือกสมัครบริการ กรณีสมัครใช้งานผ่านเว็บ NSW e-Form

ระบบลงทะเบียน > ลงทะเบียน

เลือกประเภทบริการ

บันทึกข้อมูล

บันทึกข้อมูลเพิ่มเติม

ยื่นยื่นการลงทะเบียน

เลือกบริการ

เพื่อให้การใช้งานระบบได้ถูกต้องและสมบูรณ์ ควรใช้ Internet Explorer 10 - 11.0

NSW Portal (Member) ?

ระบบการจัดทำข้อมูลผ่านพิธีการศุลกากรนำเข้า - ส่งออก/ระบบการจัดทำข้อมูลเพื่อแจ้งข้อเท็จจริงเกี่ยวกับการนำเข้า-ส่งออก สินค้าควบคุม ข้อมูลอิเล็กทรอนิกส์ที่เกี่ยวข้องในรูปแบบ Single Entry Form ด้วยระบบการเชื่อมโยงข้อมูลอิเล็กทรอนิกส์ ณ จุดเดียว (เฉพาะผู้ที่สมาชิกแล้ว) ?

ระบบเชื่อมโยงข้อมูลการนำเข้าส่งออก (เฉพาะผู้ที่สมาชิกแล้ว) ?

ระบบติดตามสถานะการเชื่อมโยงข้อมูล ?

ระบบใบอนุญาตและใบรับรอง (ปัจจุบันให้บริการเฉพาะกรมศุลกากร) ?

National Standard Data Set ?

Online Survey ?

Help Desk and Call Center ?

ทำรายการต่อไป

2. ข้อกำหนดการสมัครใช้บริการระบบฯ กรณีสมัครใช้งานส่งข้อมูลผ่าน NSW แบบ Data Exchange (B2G)

- 1.) มีใบรับรองอิเล็กทรอนิกส์ Digital Certificate.
- 2.) ลงทะเบียนเป็นสมาชิกระบบ National Single Window (NSW))
(ประกาศกรมศุลกากร ที่ 81/2554).
- 3.) สมัครเพิ่มบริการระบบเชื่อมโยงข้อมูลการนำเข้าส่งออก (เฉพาะผู้
ที่เป็นสมาชิกแล้ว) โดยมีการเลือก Gateway Provider ด้วย

Thailand National Single Window

ผู้ให้บริการออกใบรับรองอิเล็กทรอนิกส์

1. บริษัท ทีไอที จำกัด มหาชน (TOT)
2. บริษัท กสท โทรคมนาคม จำกัด มหาชน (CAT)
3. บริษัท ไทยดิจิทัล ไอดี จำกัด (TDID)

TOT CA: CD



คุณสมบัติ

- ให้บริการได้ทั้ง 3 ประเภท คือ บุคคล นิติบุคคล และ เครื่อง Web Server (SSL)
- ข้อมูลใบรับรองฯ ในรูปแบบ Digital File ตามมาตรฐาน PKCS#12 และบันทึกลงบนแผ่น CD
- มีรหัสผ่าน (Password) เพื่อป้องกันการติดตั้งและใช้งาน
- ต้องติดตั้งใบรับรองฯ ลงในเครื่องคอมพิวเตอร์ที่ต้องการใช้งาน

TOT CA: USB Token



คุณสมบัติ

- ให้บริการได้ 2 ประเภท คือ บุคคล และ นิติบุคคล
- ข้อมูลคู่กุญแจคู่ (Key Pair) ถูกสร้างขึ้นภายในตัว USB Token ตามมาตรฐาน PKCS#11
- เป็น USB Token สำหรับจัดการกับ Digital Certificate และ PKI เท่านั้น
- ไม่สามารถ Export ข้อมูลคู่กุญแจส่วนตัว (Private Key) ออกจากรหัส USB Token ได้
- ใช้งานง่าย (Password) เพื่อป้องกันการใช้งาน
- ไม่จำเป็นต้องติดตั้งใบรับรองฯ เพื่อการใช้งาน
- ไม่จำเป็นต้องมีเครื่องอ่าน (Reader)
- รองรับมาตรฐานของแผ่น USB 1.0 - 2.0
- มีความปลอดภัยสูง
- สละวกในการพกพา

TOT CA: Smart Card



คุณสมบัติ

- ให้บริการได้ 2 ประเภท คือ บุคคล และ นิติบุคคล
- ข้อมูลคู่กุญแจคู่ (Key Pair) ถูกสร้างขึ้นภายในตัวบัตร Smart Card ตามมาตรฐาน PKCS#11
- Microprocessor-Based Smartcards
- ไม่สามารถ Export ข้อมูลคู่กุญแจส่วนตัว (Private Key) ออกจากรหัสบัตรได้
- มีรหัสผ่าน (PIN Code) เพื่อป้องกันการใช้งาน
- ไม่จำเป็นต้องติดตั้งใบรับรองฯ เพื่อการใช้งาน
- จำเป็นต้องใช้งานร่วมกับเครื่องอ่านบัตร (Smartcard Reader)
- มีความปลอดภัยสูง

ตัวอย่าง CA แบบต่างๆ จาก TOT

Thailand National Single Window

การจัดทำข้อมูลเพื่อแจ้งข้อเท็จจริงเกี่ยวกับการนำเข้า การส่งออก สินค้าควบคุม
ด้วยระบบการเชื่อมโยงข้อมูลอิเล็กทรอนิกส์ ณ จุดเดียว



ผู้ให้บริการออกใบรับรองอิเล็กทรอนิกส์ Certificate authority (CA)

1. บริษัท ทีโอที จำกัด มหาชน (TOT)

สามารถดูรายละเอียดข้อมูลเพิ่มเติม <http://www.ca.tot.co.th/>

2. บริษัท กสท โทรคมนาคม จำกัด มหาชน (CAT)

สามารถดูรายละเอียดข้อมูลเพิ่มเติม <http://www.thaipki.com/paperless.html>

3. บริษัท ไทยดิจิทัล ไอดี จำกัด (TDID)

สามารถดูรายละเอียดข้อมูลเพิ่มเติม <https://www.thaidigitalid.com/>



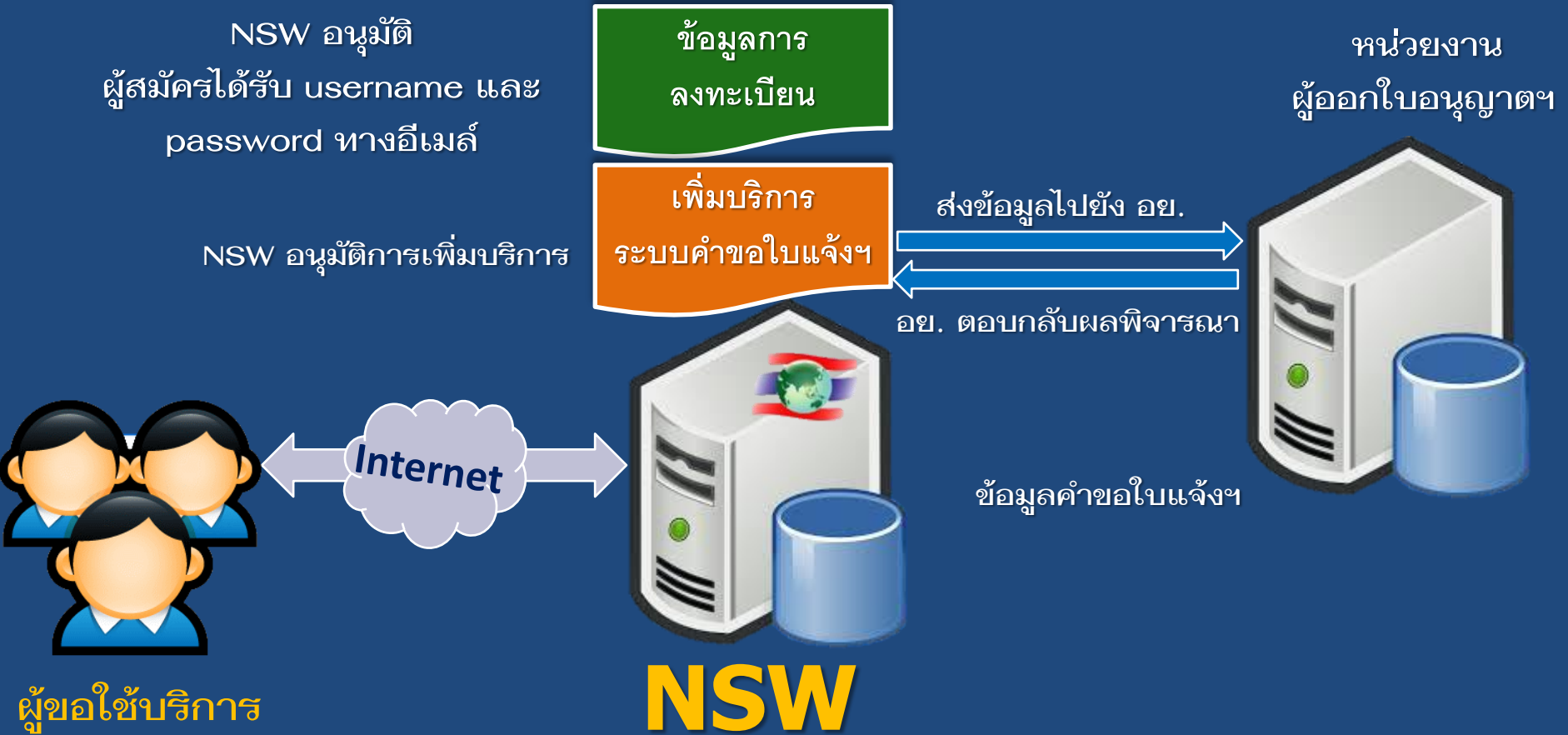
Thailand National Single Window

ขั้นตอนการลงทะเบียน

เพื่อใช้บริการระบบคำขอใบแจ้งฯ

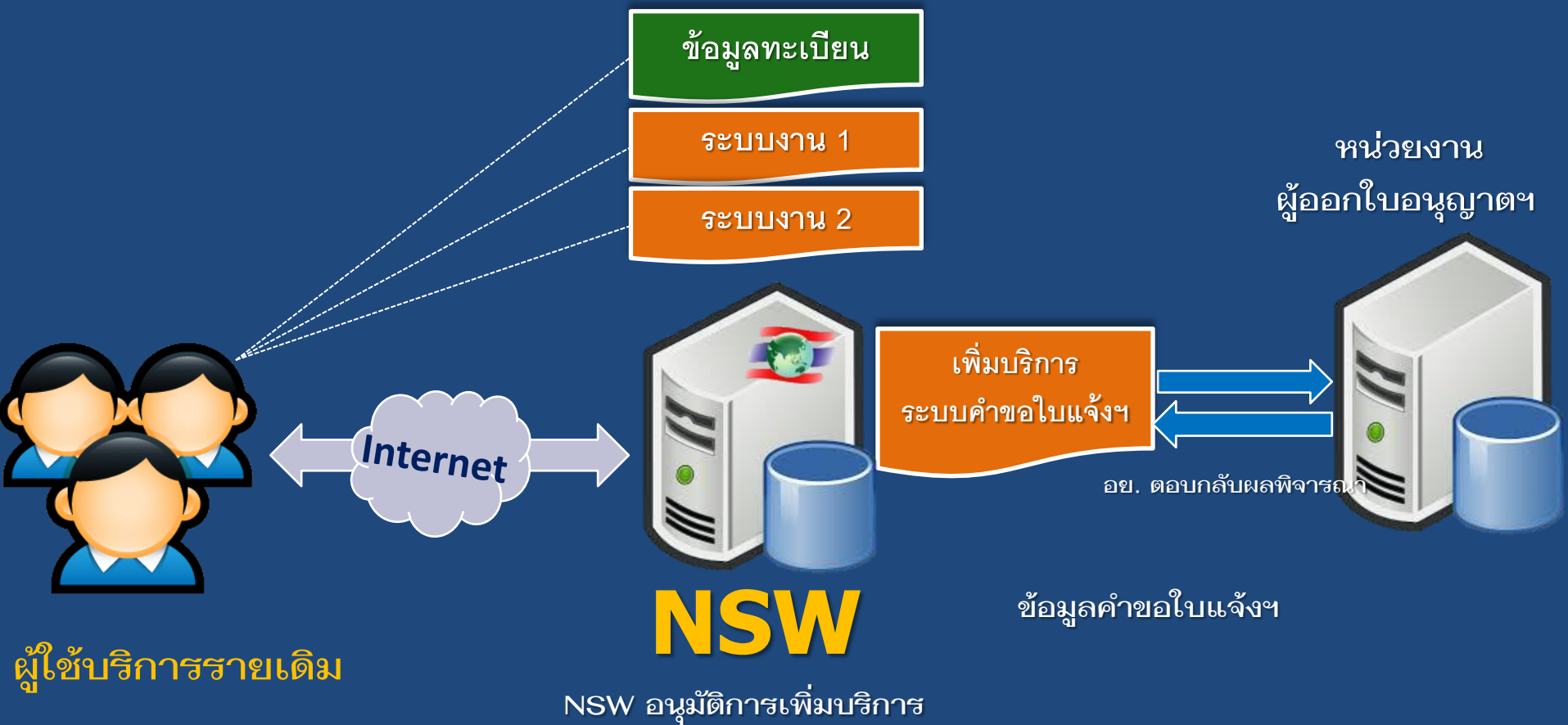
สำหรับผู้ใช้บริการผ่าน NSW web e-Form

ลงทะเบียนขอใช้บริการระบบคำขอใบแจ้งฯ ผ่าน NSW (ผู้ใช้รายใหม่)



การขอใช้บริการระบบคำขอใบแจ้งฯ ผ่านระบบ NSW

(ผู้ใช้รายเดิม)



ขั้นตอนการลงทะเบียนใช้บริการระบบ NSW

ขอจงทรงพระเจริญยิ่งยืนนาน ด้วยเกล้าด้วยกระหม่อมขอเดชะ
LONG LIVE THE KING คณะผู้จัดทำ Thailand National Single Window

Thailand National Single Window

Home ข้อเสนอนะ แผนผังเว็บไซต์ ถาม - ตอบ **3** สมัครสมาชิก

** ตั้งแต่วันที่ 15 พ.ค. 2558 กรมเจ้าท่า

ค้นหา

- ภาพรวม
- Stakeholders
- ความตกลงที่เกี่ยวข้อง
- Thailand National Single Window
- กิจกรรมระหว่างประเทศ
- 1** **ดาวน์โหลด**
- เรื่องน่ารู้

2 คู่มือผู้ใช้

NSW Call Center
02-289-9500
callcenter@thainsw.net

e-TrackinG

อ่านทั้งหมด>>

ข่าวสาร

อัปเดต!! สถานะตัว National Single Window [30-03-2559]

ประเทศสมาชิกอาเซียนรับรองแหล่งกำเนิด (ATIGA Form D) แล้ว [29-03-2559]

เอกสารประกอบกา Customs" [24-03-2559]

เอกสารประกอบกา ความพร้อมผู้ประกอบการเครื่องซังดวงวัด เพ็ โยงข้อมูลอิเล็กทรอนิกส์ [04-02-2559]

ติดตามรายงานความ ได้อย่างต่อเนื่อง !! [03-02-2559]

นายกุลิศ สมบัติศิริ อธิบดีกรมศุลกากร เป็นประธานเปิดการสัมมนา "Digital Customs" ในวันที่ 24 มีนาคม 2559 ณ ห้อง Ballroom A ศูนย์การประชุมแห่งชาติสิริกิติ์ [25-03-2559]

นายเจษฎา อริยวัชรกุล ผู้อำนวยการสำนักเทคโนโลยีสารสนเทศและการสื่อสาร กรมศุลกากร เป็นประธานการประชุมสรุป กระบวนการแลกเปลี่ยนข้อมูลใบกำกับกา ขนย้ายสินค้าสำหรับใช้ร่วมกันระหว่างกา ทำเรือแห่งประเทศไทยและกรมศุลกากร ผ่านระบบ National Single Window (NSW) [24-02-2559]



Thailand National Single Window

https://www.thainsw.net/RNSW/SecurityServlet?act=Reg - Internet Explorer, enhanced for Bing and MSN

https://www.thainsw.net/RNSW/SecurityServlet?act=Reg Thai Customs Department thainsw.net

File Edit View Favorites Tools Help

X Convert Select

ระบบลงทะเบียน Thailand National Single Window

วันที่ 24 มีนาคม พ.ศ.2559

▶ ระบบลงทะเบียน ▶ ลงทะเบียน



ยินดีต้อนรับ

ลงทะเบียน

สอบถามสถานะการลงทะเบียน

ลิ้งค์ผ่าน

คู่มือการลงทะเบียน ▶

เลือกประเภทบริการ

บันทึกข้อมูล

บันทึกข้อมูลเพิ่มเติม

ยืนยันการลงทะเบียน

เลือกบริการ

เพื่อให้การใช้งานระบบได้ถูกต้องและสมบูรณ์ ควรใช้ Internet Explorer 7.0 - 9.0

- NSW Portal (Member)** ⓘ
- ระบบการจัดทำข้อมูลผ่านพิธีการศุลกากรนำเข้า - ส่งออกด้วยระบบการเชื่อมโยงข้อมูลอิเล็กทรอนิกส์ ณ จุดเดียว (Single Window Entry) ⓘ
- ระบบเชื่อมโยงข้อมูลการนำเข้าส่งออก (เฉพาะผู้ที่สมาชิกแล้ว) ⓘ
- ระบบติดตามสถานะการเชื่อมโยงข้อมูล ⓘ
- ระบบใบอนุญาตและใบรับรอง (รอการยืนยันจากหน่วยงานที่เกี่ยวข้อง) ⓘ
- National Standard Data Set ⓘ
- Online Survey ⓘ
- Help Desk and Call Center ⓘ

ทำรายการต่อไป

บุคคลที่จะลงทะเบียนขอใช้บริการระบบ NSW ได้แก่ เจ้าหน้าที่หน่วยงานภาครัฐหรือผู้ประกอบการ ที่เกี่ยวข้องกับการนำเข้า ส่งออก และโลจิสติกส์ ผู้ให้บริการ (Service Provider) รวมถึงนักท่องเที่ยวที่เดินทางเข้าและออกจากประเทศไทย ซึ่งจำเป็นต้องปฏิบัติตามกฎระเบียบที่เกี่ยวข้องกับการนำเข้าและส่งออก

ประกาศกรมศุลกากรที่ ๘๑/๒๕๕๘

หน้าจอกรอกข้อมูลการลงทะเบียน

เลือกประเภทบริการ บันทึกข้อมูล บันทึกข้อมูลเพิ่มเติม ยืนยันการลงทะเบียน

ข้อมูลส่วนตัว

ประเภทเอกสาร : ✓

หมายเลขบัตร : ✓

วันที่ออกบัตร : * วันเกิด : *

สถานที่ออกบัตร แขวง/ตำบล : * วันที่บัตรหมดอายุ : *

จังหวัด : * เขต/อำเภอ : *

ตำแหน่ง : นาย นาง นางสาว อื่นๆ

เพศ : ชาย หญิง *

สัญชาติ : * เชื้อชาติ : *

ชื่อ-นามสกุล (ภาษาไทย) : - *

ชื่อ-นามสกุล (ภาษาอังกฤษ) : -

ประเภทผู้ลงทะเบียน : * ✓

รหัสผู้ใช้ (User ID) : * หมายเลขหรือตัวอักษรภาษาอังกฤษ 4 ถึง 17 ตัว

ที่อยู่ผู้ลงทะเบียนที่ติดต่อได้

เลขที่ : อาคาร :

ตรอก/ซอย : หมู่ที่ :

ถนน : แขวง/ตำบล :

เขต/อำเภอ : จังหวัด : *

รหัสไปรษณีย์ : ประเทศ : *

โทรศัพท์ : โทรสาร :

e-mail : *

หน้าจอกกรอกข้อมูลการลงทะเบียน (ต่อ)

ข้อมูลหน่วยงาน/บริษัท

เลขประจำตัวผู้เสียภาษีอากร : 0994000163011

สาขา : 0000

เลขทะเบียนนิติบุคคล :

ประเภทกิจการ : หน่วยงานราชการ

ชื่อหน่วยงาน/บริษัท (ภาษาไทย) : กรมศุลกากร

ชื่อหน่วยงาน/บริษัท (ภาษาอังกฤษ) : The Customs Department

ตำแหน่ง : นักวิชาการคอมพิวเตอร์ปฏิบัติการ

ขอใช้รหัสผู้รับส่งข้อมูลเดิม (Registration ID) :

เฉพาะสมัครประเภทนิติบุคคล

- เลขประจำตัวผู้เสียภาษีอากรของบริษัท

- สาขา

- เลขทะเบียนนิติบุคคล

ที่อยู่หน่วยงาน/บริษัท

เลขที่ : 1

ตรอก/ซอย :

ถนน :

เขต/อำเภอ : คลองเตย

รหัสไปรษณีย์ : 10110

โทรศัพท์ : 0-2667-7000

วันที่จดทะเบียน :

สถานที่จดทะเบียน :

e-mail : info.thainsw@gmail.com

อาคาร :

หมู่ที่ :

แขวง/ตำบล : -

จังหวัด : กรุงเทพมหานคร

ประเทศ : TH

โทรสาร :

เอกสารแนบ

ลำดับ	เอกสาร	File
1	หนังสือเดินทาง	<input type="button" value="Browse"/>
2	ใบทะเบียนภาษีมูลค่าเพิ่ม (ภ.พ.20)	นิติบุคคล <input type="button" value="Browse"/>
3	หนังสือรับรองการจดทะเบียนนิติบุคคล (โปรดแนบ หากมีภาระข้อมูลบริษัท)	เอกสารแนบ 2,3,5 <input type="button" value="Browse"/>
4	ใบทะเบียนคนต่างด้าว	บุคคลธรรมดา <input type="button" value="Browse"/>
5	บัตรประจำตัวประชาชน (ที่แสดงใบหน้าชัดเจน) *	เอกสารแนบ 5 <input type="button" value="Browse"/>

<<ย้อนกลับ

ต่อไป>>

ยืนยันการลงทะเบียน (ต่อ)

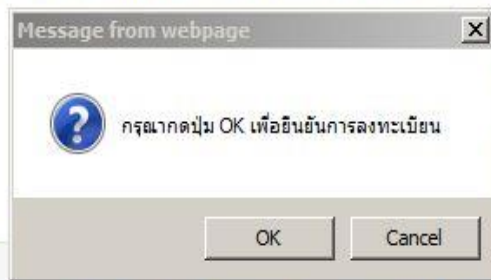
ข้อ 5 ผู้ใช้บริการยอมรับว่าบันทึก หลักฐาน หรือเอกสารใดๆ ที่ผู้ให้บริการได้จัดทำและ/หรือบันทึกไว้ในระบบจัดเก็บข้อมูล เกี่ยวกับการใช้บริการต่างๆ ผ่าน Thailand National Single Window ความถูกต้องใช้เป็นหลักฐานได้

ข้อ 6 ผู้ใช้บริการตกลงว่าผู้ให้บริการไม่จำเป็นต้องรับผิดชอบในความเสียหายใดๆ อันเกิดขึ้นแก่ผู้ให้บริการในกรณีที่พิสูจน์ได้ว่าความเสียหายนั้นเกิดจากผู้ให้บริการเป็นผู้กระทำ รวมถึงกรณีระบบคอมพิวเตอร์ ระบบไฟฟ้าขัดข้องเป็นเหตุให้ผู้ให้บริการไม่สามารถให้บริการ Thailand National Single Window ได้

ข้อ 7 ผู้ใช้บริการตกลงจะไม่ใช้บริการในเว็บไซต์นี้ เพื่อวัตถุประสงค์ทางการค้าอื่นๆ และ/หรือดำเนินการใดๆ ที่เป็นการกระทำที่ขัดต่อกฎหมาย และ/หรือศีลธรรมอันดีของประชาชนผ่านเว็บไซต์ หรือเผยแพร่โปรแกรมไวรัส หรือโปรแกรมอื่นใดที่ออกแบบมาเพื่อขัดขวาง ทำลาย หรือทำให้เสียหาย ซึ่งโปรแกรมคอมพิวเตอร์อุปกรณ์โทรคมนาคมและ/หรืออุปกรณ์อื่นๆ

ข้อ 8 ผู้ใช้บริการยินยอมให้ผู้ให้บริการนำข้อมูลเกี่ยวกับการลงทะเบียนใช้บริการของผู้ใช้บริการตามเว็บไซต์นี้ไปใช้ประโยชน์เท่าที่จำเป็น สำหรับกิจการทั้งปวงที่เกี่ยวข้องกับ Thailand National Single Window และการเชื่อมโยงข้อมูลระหว่างประเทศที่เกี่ยวข้อง เพื่อปรับปรุงการให้บริการ หรือเพื่อส่งหรือ เผยแพร่ข่าวสาร สิทธิประโยชน์ต่างๆ

ข้อ 9 ผู้ให้บริการขอสงวนสิทธิในการยกเลิกสิทธิการให้บริการนี้ หรือแก้ไขเปลี่ยนแปลงเงื่อนไขและข้อตกลงการให้บริการ Thailand National Single Window ได้โดยไม่ต้องแจ้งให้ผู้



Thailand National Single Window

ใช้บริการ และยอมรับเงื่อนไขดังกล่าว

* กรุณาตรวจสอบข้อมูลที่บันทึกให้ถูกต้อง ก่อนทำการยืนยันการลงทะเบียน ท่านจะไม่สามารถแก้ไขข้อมูลได้จนกว่าระบบจะได้ทำการอนุมัติ/ไม่อนุมัติสิทธิการให้บริการของท่าน ระบบป้องกันการสมัคร



Refresh Image

กรุณากรอกตัวอักษรหรือตัวเลข 6 ตัวที่ท่านเห็น :

<< ย้อนกลับ

ยืนยันการลงทะเบียน

ทำการยืนยันข้อมูลผ่านทางอีเมล

Please Confirm Your Registration

กล่องจดหมาย X



webadmin

webadmin@thainsw.net



แสดงรายละเอียด



webadmin@thainsw.net

16:40 (1 ชั่วโมงที่ผ่านมา) ☆

:: NSW :: Thailand National Single Window ระบบตอบกลับการลงทะเบียน ระบบ NSW ขอ...



webadmin@thainsw.net

17:34 (22 นาทีที่ผ่านมา) ☆

ถึง ฉัน ▾



:: NSW ::

Thailand National Single Window

ระบบตอบกลับการลงทะเบียน ระบบ NSW

ขอบคุณสำหรับการลงทะเบียน

โปรดยืนยันการลงทะเบียน **ที่นี่**



หรือตาม URL นี้ <http://www.thainsw.net/RNSW/ConfirmUserCodeServlet?usrCde=A9F59C6021507154&reqNum=C6C97BE0FD661ABE>

หากท่านไม่ยืนยันการลงทะเบียนภายใน 7 วัน นับจากวันที่ท่านลงทะเบียน ระบบ NSW จะยกเลิกการลงทะเบียนของท่านโดยอัตโนมัติ

ผู้ดูแลระบบ NSW จะใช้เวลาตรวจสอบความถูกต้องของข้อมูลการลงทะเบียนไม่เกิน 30 วันนับจากวันที่ท่านยืนยันการลงทะเบียนผ่านทาง E-mail นี้แล้ว

Attention : หากท่านมิได้ลงทะเบียนใช้บริการระบบ NSW โปรดลบ E-mail นี้ด้วย

การเข้าสู่ระบบบนเว็บไซต์ NSW

ขอจงทรงพระเจริญยิ่งยืนนาน ด้วยเกล้าด้วยกระหม่อมขอเดชะ

LONG LIVE THE KING คณะผู้จัดทำ Thailand National Single Window

Thailand National Single Window



ข้อเสนอแนะ



แผนผังเว็บไซต์



ถาม - ตอบ



สมัครสมาชิก



สมาชิก



** ตั้งแต่วันที่ 15 พ.ค. 2558 กรมเจ้าท่าพร้อมรับข้อมูลการฯ

ค้นหา



ภาพรวม

Stakeholders

ความตกลงที่เกี่ยวข้อง

Thailand National Single Window

กิจกรรมระหว่างประเทศ

ดาวน์โหลด

เรื่องน่ารู้



นางสาวจฬารัตน์ สุธิธระ คณะทำงานรัฐมนตรีว่าการกระทรวงการคลัง เป็นประธานการประชุมคณะอนุกรรมการเพื่อปรับลดขั้นตอนกระบวนการทำงานของหน่วยงานภาครัฐรายสินค้ายุทธศาสตร์ (น้ำตาล ข้าว ยางพารา สินค้าแข่งขัน และ วัตถุดิบทราย) ครั้งที่ 6/2559 [29-06-2559]



รายงานความก้าวหน้าการพัฒนาระบบ National Single Window: NSW (ข้อมูล ณ เดือนมิถุนายน 2559) [20-06-2559]

ข่าวสาร

"สมาชิก" ดาวนโหลตรายงานผลการดำเนินงาน NSW ฉบับเต็มได้เป็นประจำทุกเดือน

ผู้ใช้งานทั่วไป ติดตามสรุปความก้าวหน้า NSW ได้จากหน้าเว็บไซต์ [05-06-2559]

!!ลงทะเบียนเป็นสมาชิกเพื่อติดตามความก้าวหน้า National Single Window!! [28-04-2559]

อัปเดต!! สถานะดำเนินการ National Single Window [30-03-2559]

ประเทศสมาชิกอาเซียนเริ่มใช้ใบรับรองแหล่งกำเนิดสินค้าอาเซียน (ATIGA Form D)

การเข้าสู่ระบบบนเว็บไซต์ NSW

ขอจงทรงพระเจริญยิ่งยืนนาน ด้วยเกล้าด้วยกระหม่อมขอเดชะ

LONG LIVE THE KING คณะผู้จัดทำ Thailand National Single Window

Thailand National Single Window

ข้อเสนอแนะ แผนผังเว็บไซต์ ถาม - ตอบ สมัครสมาชิก สมาชิก

หรือตัวแทนเรือ (SAOPER) และข้อมูลบัญชีสินค้าทางเรือ (MMAN) ทางอิเล็กทรอนิกส์ ** ตั้งแต่วันที่ 1 พ.ค. 2558 กรมศุลกากรจะเปิดใช้งาน

ค้นหา

ภาพรวม

Stakeholders

ความตกลงที่เกี่ยวข้อง

Thailand National Single Window

กิจกรรมระหว่างประเทศ

ดาวน์โหลด

เรื่องน่ารู้

ประกาศรายชื่อผู้มีสิทธิเข้าร่วมงานสัมมนา

“Digital Customs”

วันที่ 24 มีนาคม 2559 เวลา 08.30 - 12.30 น.
ณ ห้อง Ballroom A ศูนย์การประชุมแห่งชาติสิริกิติ์

ประกาศรายชื่อผู้มีสิทธิเข้าร่วมงานสัมมนา
สัมมนา [๓๓๓]
[22-03-2559]

รหัสผู้ใช้

sakol

รหัสผ่าน

••••••••

ตกลง

ลืมรหัสผ่าน

ติดตามรายงานความก้าวหน้า NSW
ได้อย่างต่อเนื่อง !!
[03-02-2559]

ในอนาคตจะไม่มีใบรับรองแหล่ง
กำเนิดสินค้าอาเซียน (ATIGA Form
D) ที่เป็นกระดาษ!!
[29-12-2558]

กฎหมายสำคัญเมื่อเปิดใช้งาน
ASFAN Single Window

หน้าจอแสดงเมนูระบบงานหลัก

ขอจงทรงพระเจริญยิ่งยืนนาน ด้วยเกล้าด้วยกระหม่อมขอเดชะ
LONG LIVE THE KING คณะผู้จัดทำ Thailand National Single Window

Thailand National Single Window

ข้อเสนอแนะ แผนผังเว็บไซต์ ถาม - ตอบ สมัครสมาชิก ออกจากระบบ

มูลบัญชีสินค้าทางเรือ (MMAN) ทางอิเล็กทรอนิกส์ ** ตั้งแต่วันที่ 1 พ.ค. 2558 กรมศุลกากรจะเปิดใช้งานระบบการตรวจร่วมสินค้าประเภทไม้และของทำด้วยไม้ หมวดพิกัด 4

ค้นหา

- ภาพรวม
- Stakeholders
- ความตกลงที่เกี่ยวข้อง
- Thailand National Single Window
- กิจกรรมระหว่างประเทศ
- ดาวน์โหลด
- เรื่องน่ารู้
- ข้อมูลส่วนตัว

อ่านทั้งหมด >>> ระบบงาน

- ระบบลงทะเบียน

ประกาศรายชื่อผู้มีสิทธิ์เข้าร่วมงาน
สัมมนา [22-03-2559]

ประกาศรายชื่อผู้มีสิทธิ์เข้าร่วมงานสัมมนา
“Digital Customs”
วันที่ 24 มีนาคม 2559 เวลา 08.30 - 12.30 น.
ณ ห้อง Ballroom A ศูนย์การประชุมแห่งชาติสิริกิติ์

ลงทะเบียนเพื่อเข้าร่วมสัมมนา

ลงทะเบียนเพื่อเข้าร่วมสัมมนา "Digital Customs" ประกาศรายชื่อผู้มีสิทธิ์เข้าร่วมสัมมนาเวลา 15.00 น.

คลิกที่ระบบทะเบียน

หน้าจอเมนูระบบทะเบียน

ระบบลงทะเบียน Thailand National Single Window

วันที่ 24 มีนาคม พ.ศ.2559



ยินดีต้อนรับ
นายสกล สีมั่นตะ

สอบถามสถานะการลงทะเบียน

ปรับปรุงทะเบียน

เพิ่มบริการ

คู่มือการลงทะเบียน

ปรับปรุงข้อมูลส่วนตัว

ข้อมูลส่วนตัว

ยินดีต้อนรับ...



การขอเพิ่มบริการระบบคำขอใบแจ้งฯ

ระบบลงทะเบียน Thailand National Single Window

วันที่ 22 สิงหาคม พ.ศ. 2559

ระบบลงทะเบียน > ปรับปรุงทะเบียน > เพิ่มบริการ

เลือกประเภทบริการ: บริการข้อมูล บริการข้อมูลเพิ่มเติม บริการช่วยเหลือ

เลือกบริการ

เพื่อให้การใช้งานระบบได้ถูกต้องและสมบูรณ์ ควรใช้ Internet Explorer 7.0 - 9.0

- NSW Portal (Member)
- 1. ระบบการจัดทำข้อมูลผ่านพิธีการศุลกากรนำเข้า - ส่งออก/ระบบการจัดทำข้อมูลเพื่อแจ้งข้อเท็จจริงเกี่ยวกับการนำเข้า-ส่งออก สินค้าควบคุม หรือข้อมูลอิเล็กทรอนิกส์อื่นที่เกี่ยวข้องในรูปแบบ Single Entry Form ด้วยระบบการเชื่อมโยงข้อมูลอิเล็กทรอนิกส์ ณ จุดเดียว
- ระบบเชื่อมโยงข้อมูลการนำเข้าส่งออก
- 2. ระบบติดตามสถานะการเชื่อมโยงข้อมูล
- ระบบใบอนุญาตและใบรับรอง (รอการยืนยันจากหน่วยงานที่เกี่ยวข้อง)
 - ผู้ขอใบอนุญาต/ใบรับรอง
 - ผู้ขอใบอนุญาต/ใบรับรอง
- National Standard Data Set
- Online Survey
- Help Desk and Call Center

ทำรายการต่อไป

1. ระบบการจัดทำข้อมูลผ่านพิธีการศุลกากรนำเข้า - ส่งออก/ระบบการจัดทำข้อมูลเพื่อแจ้งข้อเท็จจริงเกี่ยวกับการนำเข้า-ส่งออก สินค้าควบคุม หรือข้อมูลอิเล็กทรอนิกส์อื่นที่เกี่ยวข้องในรูปแบบ Single Entry Form ด้วยระบบการเชื่อมโยงข้อมูลอิเล็กทรอนิกส์ ณ จุดเดียว (สำหรับผู้ส่งข้อมูลผ่านเว็บไซต์ NSW หรือที่เรียกว่าระบบ e-Form)

2. ระบบติดตามสถานะการเชื่อมโยงข้อมูล (เป็นบริการสำหรับติดตามสถานะการรับ-ส่งข้อมูลบนระบบ NSW ซึ่งเป็นบริการเสริม ผู้ใช้บริการจะสมัครหรือไม่ก็ได้)

หน้าเพิ่มเอกสาร

ระบบลงทะเบียน Thailand National Single Window

? [ออกจากระบบ](#)

วันที่ 23 สิงหาคม พ.ศ.2559



ยินดีต้อนรับ

สอบถามสถานะการลงทะเบียน

ปรับปรุงทะเบียน

คู่มือการลงทะเบียน

ข้อมูลส่วนตัว

▶ ระบบลงทะเบียน ▶ ปรับปรุงทะเบียน ▶ ปรับปรุงเอกสาร Single Window Entry

ข้อมูลเอกสารสำหรับระบบพิธีการนำเข้าส่งออกแบบ Single Window Entry

รหัสการรับส่งข้อมูลที่ 2 : TH0009940001630110000000001P0

รหัสหมายเลขอ้างอิง : PADV

ประเภทรหัสการรับส่งข้อมูล :

เลือกให้ตรงกับสถานะผู้สมัคร

เพิ่มเอกสาร แก้ไขเอกสาร ลบเอกสาร

<input type="checkbox"/>	เอกสาร	หน่วยงานผู้รับข้อมูล
<input type="checkbox"/>	ใบขนสินค้าขาออก(GDEX)	กรมศุลกากร (อนุมัติ)
<input type="checkbox"/>	ใบขนสินค้าขาเข้า(GDIM)	กรมศุลกากร (อนุมัติ)
<input type="checkbox"/>	ใบกำกับการขนถ่ายสินค้า(GOODS)	กรมศุลกากร (อนุมัติ)
<input type="checkbox"/>	ข้อมูลยกเลิกใบขนสินค้า(CANCEL)	กรมศุลกากร (อนุมัติ)
<input type="checkbox"/>	ข้อมูลแจ้งของส่งออกไม่ครบจำนวนตามใบขนสินค้า(SHORTDCL)	กรมศุลกากร (อนุมัติ)

* กรุณาทำการดาวน์โหลด และ ติดตั้งโปรแกรม [JRE for Windows\(32-bit\)](#) สำหรับ Windows 32-bit หรือ [JRE for Windows\(64-bit\)](#) สำหรับ Windows 64-bit และทำการปิด Pop-up Blocker ของ browser ที่ท่านใช้ ก่อนทำการยืนยันการปรับปรุงเอกสาร



Refresh Image

กรุณากรอกตัวอักษรหรือตัวเลข 6 ตัวที่ท่านเห็น : *

[ยืนยันการปรับปรุงเอกสาร](#)

เลือกหน่วยงานผู้รับข้อมูล ทำการบันทึกข้อมูล

National Single Window

ออกจากระบบ

ระบบลงทะเบียน > ปรับปรุงทะเบียน > ปรับปรุงเอกสาร Single Window Entry

ข้อมูลเอกสารสำหรับระบบพิธี

รหัสการรับส่งข้อมูลที่ 2 : THO

รหัสหมายเลขอ้างอิง : PADV

ประเภทรหัสการรับส่งข้อมูล :

1. เพิ่มเอกสาร แก้ไขเอกสาร

ใบขนสินค้าขาออก

ใบขนสินค้าขาเข้า

ใบกำกับการขนย้าย

ข้อมูลยกเลิกใบขน

ข้อมูลแจ้งของส่ง

* กรุณาทำการดาวน์โหลด และ
JRE for Windows(64-bit) สำหรับ

2. สำคัญ เอกสาร หน่วยงานผู้รับข้อมูล

3. ใบแจ้งการนำเข้า/ส่งออก สินค้าควบคุม (พร้อมใช้งานจริงเฉพาะ อย. เท่านั้น)

บันทึก ปิด

4. ผู้ให้บริการรับ/ส่งข้อมูล
หน่วยงาน Search

ประเภทเอกสาร	ชื่อเอกสาร	หน่วยงาน
RGOODSPMT	Restricted goods permit message	กรมโรงงานอุตสาหกรรม
RGOODSPMT	Restricted goods permit message	กรมวิชาการเกษตร
RGOODSPMT	Restricted goods permit message	กรมประมง
RGOODSPMT	Restricted goods permit message	สำนักงานคณะกรรมการอาหารและยา

Total 4 Record(s) [1]

เลือกหน่วยงานผู้รับข้อมูล

สำนักงานคณะกรรมการอาหารและยา

ขั้นตอนยืนยันการขอเพิ่มบริการระบบงาน

ข้อ 7 ผู้ใช้บริการตกลงจะไม่ใช้บริการในเว็บไซต์นี้ เพื่อวัตถุประสงค์ทางการค้าอื่นๆ และ/หรือดำเนินการใดๆ ที่เป็นการกระทำที่ขัดต่อกฎหมาย และ/หรือศีลธรรมอันดีของประชาชนผ่านเว็บไซต์นี้ รวมถึงการไม่ส่งหรือเผยแพร่โปรแกรมไวรัส หรือโปรแกรมอื่นใดที่ออกแบบมาเพื่อขัดขวาง ทำลาย หรือทำให้เสียหาย ซึ่งโปรแกรมคอมพิวเตอร์อุปกรณ์โทรคมนาคมและ/หรืออุปกรณ์อื่นๆ

ข้อ 8 ผู้ใช้บริการยินยอมให้ผู้ให้บริการนำข้อมูลเกี่ยวกับการลงทะเบียนใช้บริการของผู้ใช้บริการตามเว็บไซต์นี้ไปใช้ประโยชน์เท่าที่จำเป็น สำหรับกิจการทั้งปวงที่เกี่ยวข้องกับ Thailand National Single Window และการเชื่อมโยงข้อมูลระหว่างประเทศที่เกี่ยวข้อง เพื่อปรับปรุงการให้บริการ หรือเพื่อส่งหรือ เผยแพร่ข่าวสาร สิทธิประโยชน์ต่างๆ

ข้อ 9 ผู้ให้บริการขอสงวนสิทธิในการยกเลิกสิทธิการให้บริการนี้ หรือแก้ไขเปลี่ยนแปลงเงื่อนไขและข้อตกลงการใช้บริการ Thailand National Single Window ได้โดยไม่จำเป็นต้องแจ้งให้ผู้บริการทราบล่วงหน้า

ต้องการรับข้อมูลข่าวสารเกี่ยวกับ Thailand National Single Window

ข้าพเจ้าได้อ่าน ข้อตกลงการใช้บริการ และยอมรับเงื่อนไขดังกล่าว

* กรุณาตรวจสอบข้อมูลที่บันทึกให้ถูกต้อง ก่อนทำการยืนยันการลงทะเบียน ท่านจะไม่สามารถแก้ไขข้อมูลได้จนกว่าระบบจะได้ทำการอนุมัติ/ไม่อนุมัติสิทธิการให้บริการของท่าน

** กรณีที่ท่านเลือกบริการ ระบบเชื่อมโยงข้อมูลการนำเข้าส่งออก กรุณาทำการดาวน์โหลด และ ติดตั้งโปรแกรม [JRE for Windows\(32-bit\)](#) สำหรับ Windows 32-bit หรือ [JRE for Windows\(64-bit\)](#) สำหรับ Windows 64-bit และทำการปิด Pop-up Blocker ของ browser ที่ท่านใช้ ก่อนทำการยืนยันการลงทะเบียน

ระบบป้องกันการสมัคร



Refresh Image

กรุณากรอกตัวอักษรหรือตัวเลข 6 ตัวที่ท่านเห็น

QZGB4U

<<ย้อนกลับ

ยืนยันการลงทะเบียน

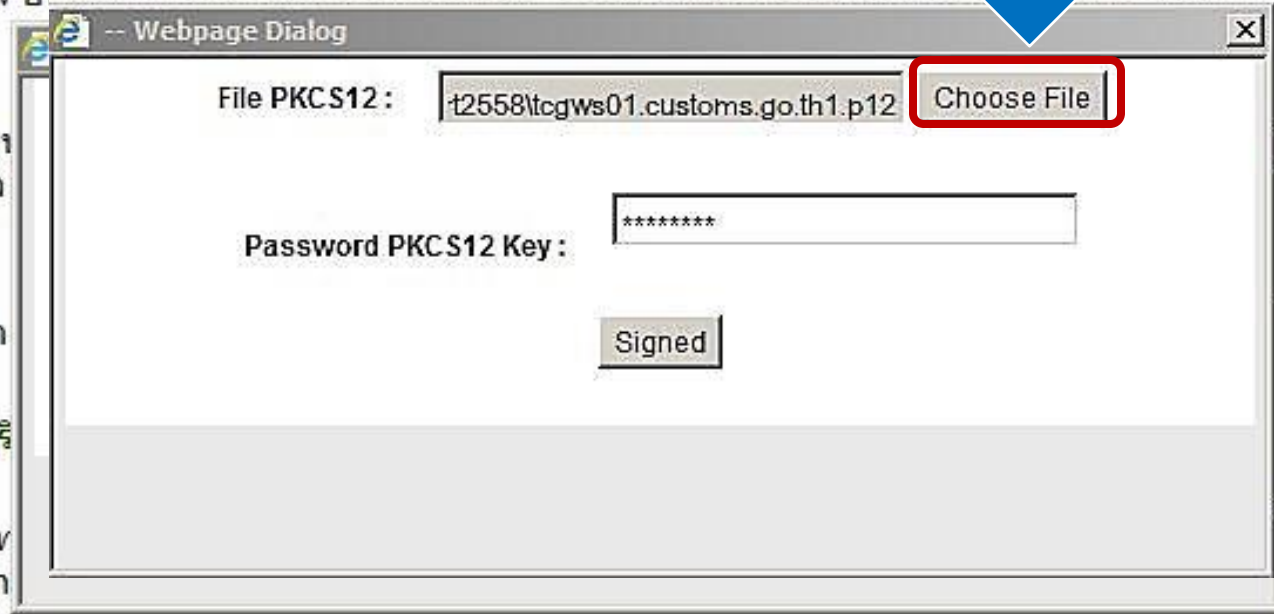


หน้าจอลงลายมือชื่ออิเล็กทรอนิกส์ (แบบ Cert.)

ลงทะเบียน ▶ ปรับปรุงทะเบียน ▶ เพิ่มบริการ

เลือกไฟล์ใบรับรองอิเล็กทรอนิกส์ (Digital Certificate)

ในอุปกรณ์ที่ติดต่อ ชื่อมาจากผู้ให้บริการ



บริการมีหน้าที่ต้องรักษา User ID และ Password ไว้เป็นความลับ และไม่เปิดเผยต่อบุคคลอื่น ทั้งนี้ การเปลี่ยนแปลง Password สามารถทำได้โดย User ID หรือ Password สามารถปฏิบัติตามวิธีการที่ผู้ให้บริการกำหนดผ่านทาง เว็บไซต์ หรือผู้ให้บริการสามารถติดต่อมายังโทร. 02-289-9500 ต่อไป

ตรวจสอบสถานะการลงทะเบียน

ระบบลงทะเบียน Thailand National Single Window

ออกจากระบบ

วันที่ 22 กันยายน พ.ศ.2559



ยินดีต้อนรับ
นายสกล สีมินตะ

สอบถามสถานะการลงทะเบียน

ปรับปรุงทะเบียน

ข้อมูลส่วนตัว

ระบบลงทะเบียน > สอบถามสถานะการลงทะเบียน

รหัสผู้ใช้ * sakol X

e-mail * info.thainsw@gmail.com

ค้นหา

ยกเลิก

สถานะการลงทะเบียน

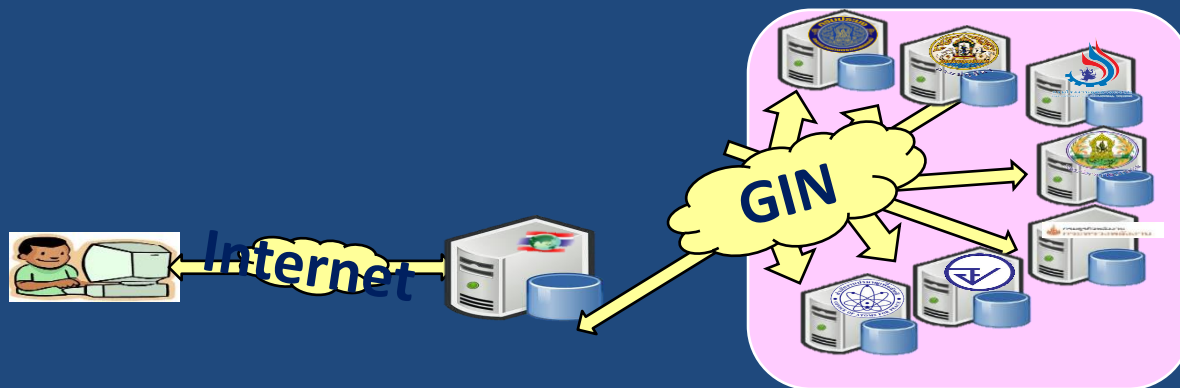
ลำดับ	ชื่อบริการ	สถานะ
1	NSW Portal (Member)	อนุมัติ ✓
2	ระบบติดตามสถานะการเชื่อมโยงข้อมูล	อนุมัติ ✓
3	ระบบการจัดทำข้อมูลผ่านพิธีการศุลกากรนำเข้า - ส่งออก/ระบบการจัดทำข้อมูลเพื่อแจ้งข้อเท็จจริงเกี่ยวกับการนำเข้า-ส่งออก สินค้าควบคุม หรือข้อมูลอิเล็กทรอนิกส์อื่นที่เกี่ยวข้องในรูปแบบ Single Entry Form ด้วยระบบการเชื่อมโยงข้อมูลอิเล็กทรอนิกส์ ณ จุดเดียว	อนุมัติ ✓
รหัสการรับส่งข้อมูลที่ 1 : TH0009940001630110000000002P5		
ประเภทรหัสการรับส่งข้อมูล : OGAS		
จุดประสงค์ : เพื่อใช้งานจริง		
รหัสหมายเลขอ้างอิง : PADY		
XML User ที่ใช้ในการทดสอบ :		
ชื่อเอกสารภายใต้บริการ	หน่วยงานผู้อนุมัติ	สถานะ
1. ใบขนสินค้าขาออก(GDEX) รายละเอียดเพิ่มเติม : Admin NSW ทดสอบทะเบียน	กรมศุลกากร	อนุมัติ ✓
2. ใบขนสินค้าขาเข้า(GDIM) รายละเอียดเพิ่มเติม : Admin NSW ทดสอบทะเบียน	กรมศุลกากร	อนุมัติ ✓
3. ใบกำกับการขนย้ายสินค้า(GOODS) รายละเอียดเพิ่มเติม : Admin NSW ทดสอบทะเบียน	กรมศุลกากร	อนุมัติ ✓
4. ข้อมูลยกเลิกใบขนสินค้า(CANCEL) รายละเอียดเพิ่มเติม : Admin NSW ทดสอบทะเบียน	กรมศุลกากร	อนุมัติ ✓
5. ข้อมูลแจ้งของส่งออกไม่ครบจำนวนตามใบขนสินค้า(SHORTDCL) รายละเอียดเพิ่มเติม : Admin NSW ทดสอบทะเบียน	กรมศุลกากร	อนุมัติ ✓
6. ใบแจ้งการนำเข้า/ส่งออก สินค้าควบคุม (พร้อมใช้งานจริงเฉพาะ อย. เท่านั้น)	สำนักงานคณะกรรมการอาหารและยา	อนุมัติ ✓

สถานะ อนุมัติ

- ถ้าผู้ใช้ยังไม่ได้รับยืนยันการลงทะเบียน กรุณายืนยันการลงทะเบียนที่ e-mail ที่ได้ลงทะเบียนไว้ หรือถ้าไม่พบ e-Mail กรุณาแจ้ง NSW Help Desk and Call Center

Thailand National Single Window

การใช้งานระบบคำขออนุญาตนำเข้า-ส่งออก
สินค้าควบคุมผ่านระบบ Web e-Form
(www.thainsw.net)



หน้าจอแสดงเมนูระบบงานหลัก เลือก “ระบบการจัดทำข้อมูลผ่านพิธีการศุลกากรนำเข้า - ส่งออก/ระบบการจัดทำข้อมูลเพื่อแจ้งข้อเท็จจริงเกี่ยวกับการนำเข้า-ส่งออก สินค้าควบคุม”



Home | ข้อเสนอนេះ | แผนที่เว็บไซต์ | ถาม - ตอบ | สมัครสมาชิก | ออกจากระบบ

**** สำนักงานคณะกรรมการอาหารและยา เริ่มใช้ระบบคำขอ**

- ค้นหา
- ภาพรวม
 - Stakeholders
 - ความตกลงที่เกี่ยวข้อง
 - Thailand National Single Window
 - กิจกรรมระหว่างประเทศ
 - ดาวน์โหลด
 - เรื่องน่ารู้
 - ข้อมูลส่วนตัว

นายเจษฎา อริยวัตรกุล ผู้อำนวยการสำนักเทคโนโลยีสารสนเทศและการสื่อสาร กรมศุลกากร เป็นประธานการประชุมผลัดวันให้ผู้ประกอบการทำเทียบเรือฯ สายเรือ เข้าร่วมเชื่อมโยงรับข้อมูลใบกำกับการขนย้ายสินค้า และนำหน้กรมรวบรวมผู้สินค้า ผ่านระบบ National Single Window [10-08-2559]

นางสาวจุฬารัตน์ สุธิสร คณะทำงานรัฐมนตรีว่าการกระทรวงการคลัง เป็นประธานการประชุมคณะอนุกรรมการเพื่อปรับลดขั้นตอนกระบวนการทำงานของหน่วยงานภาครัฐรายสินค้า ยุทธศาสตร์ (น้ำตาล ข้าว ยางพารา สินค้าแช่แข็ง และวัตถุดิบอันตราย) ครั้งที่ 6/2559 [29-06-2559]

ระบบงาน

- ▶ ระบบลงทะเบียน
- ▶ ระบบการจัดทำข้อมูลผ่านพิธีการศุลกากรนำเข้า - ส่งออก/ข้อมูลเพื่อแจ้งข้อเท็จจริงเกี่ยวกับการนำเข้า-ส่งออก สินค้าควบคุม
- ▶ Help Desk and Call Center
- ▶ ระบบติดตามสถานะการเชื่อมโยงข้อมูล
- ▶ ระบบเพิ่มข้อมูลอ้างอิง

Thailand NSW Progress
รายงานความก้าวหน้า NSW

NSW Call Center
02-289-9500
callcenter@thainsw.net

e-TrackinG

Permission Goods



หลังจากได้รับการอนุมัติให้ใช้งานระบบได้แล้วจะได้เมนูระบบงานนี้เพิ่มขึ้นมา

ส่วนเมนูนี้เป็นระบบติดตามสถานะการเชื่อมโยงข้อมูล

คู่มือการใช้งานระบบ

http://www.thainsw.net

ขอจงทรงพระเจริญยิ่งยืนนาน ด้วยเกล้าด้วยกระหม่อมขอเดชะ
LONG LIVE THE KING คณะผู้จัดทำ Thailand National Single Window

Thailand National Single Window

Home | ข้อเสนอนะ | แผนที่เว็บไซต์ | ถาม - ตอบ | สมัครสมาชิก | สมาชิก | ไทย | ทั่วโลก

**** วันศุกร์ ที่ 23 ก.ย. 2559 เวลา 18.00 น. ถึง วันเสาร์ ที่ 24 ก.ย. 2559**

ค้นหา

- ภาพรวม
- Stakeholders
- ความตกลงที่เกี่ยวข้อง
- Thailand National Single Window
- กิจกรรมระหว่างประเทศ
- ดาวน์โหลด**

คู่มือผู้ใช้

เรื่อง วันที่ -

หัวข้อ

ระบบการจัดหาข้อมูลเพื่อแจ้งข้อเท็จจริงเกี่ยวกับการนำเข้า-ส่งออก สินค้าควบคุม ด้วย NSW

- คู่มือการใช้งานระบบฯ (กันยายน 2559)
- Presentation นำเสนอภาพรวมของระบบฯ (สิงหาคม 2559)

มีเยน NSW

- การตั้งค่าให้สามารถ Run Java Applet บน IE 7 - 11 เพื่อทำการ Sign ข้อมูล (สิงหาคม 2559)

เพิ่มข้อมูลอ้างอิง

- ลงทะเบียนใช้ระบบ National Single Window (มกราคม 2558)
- คู่มือการขอใช้รหัสผู้รับส่งข้อมูลเดิม (Registration ID) (พฤษภาคม 2557)

จำนวนทั้งหมด 5 รายการ

Thailand NSW Progress
รายงานความก้าวหน้า NSW

NSW Call Center
02-289-9500
callcenter@thainsw.net

[1]



NSW

Thailand National Single Window

คู่มือการใช้งานฉบับสมบูรณ์ | คู่มือการใช้งาน



ระบบพิธีการนำเข้าส่งออก แบบ Single Window Entry

ด้วยระบบการเชื่อมโยงข้อมูลอิเล็กทรอนิกส์ ณ จุดเดียว

NSW E-FORM

Restricted Goods Permit Version1.10

Line ID: @nsww.net

แจ้งข่าวถึงวงการ NSW



การจัดทำข้อมูลเพื่อแจ้งข้อเท็จจริงเกี่ยวกับการนำเข้า การส่งออก สินค้าควบคุม
ด้วยระบบการเชื่อมโยงข้อมูลอิเล็กทรอนิกส์ ณ จุดเดียว



เมนูระบบคำขอใบแจ้งนำเข้า/ส่งออก สินค้าควบคุม

นายสกุล สีมั่นตะ

เลือกจอภาพ

ระบบพิธีการนำเข้าส่งออกแบบ
Single Window Entry



MENU

เพื่อให้การใช้งานระบบได้ถูกต้องและสมบูรณ์ ควรใช้ Internet Explorer 7.0 - 9.0

★ Invoice

★ Invoice For Import

★ Invoice For Export

★ Import Declaration

Create Edit Cancel Response Message

★ Export Declaration

Create Edit Cancel Short Response Message

★ Goods Transition

Create Edit Cancel Response Message

★ คำขอใบแจ้งการนำเข้า/ส่งออก สินค้าควบคุม

Create Edit Response Message
 Copy Declaration

★ Inquiry

- ★ Response Message
- ★ Response Message (คำขอใบแจ้งการนำเข้า/ส่งออก สินค้าควบคุม)
- ★ Document Status

★ Report

- ★ รายงานสรุปการจัดทำใบขนสินค้า
- ★ รายงานสรุปการจัดทำใบกำกับการขนย้ายสินค้า
- ★ รายงานสรุปการยกเลิกเอกสาร
- ★ รายงานสรุปใบแจ้งของส่งออกไม่ครบจำนวนตามใบขนสินค้า (Short Declaration)
- ★ รายงานสรุปการจัดทำเอกสารตามช่วงเวลา
- ★ รายงานสรุปสถานะการตอบกลับจากกรมศุลกากร

★ Master

- ★ Product

ตัวอย่างบัญชีราคาสินค้า (Invoice)

BBC COSMETICS,LTD.
512 35th Street, Newport Beach
CA-California, 92663 Tel:123 4567890
USA



Page 1
INVOICE NO 1009501221
Date Oct 06, 2016
Customer A2248
Shipped via Air
Terms Intercompany 3 months
Delivery No 204860

Sold To:
Beauty Plus (Thailand) Co.,Ltd.
33 Moo 2, Bangbuathong Road
Bangbuathong, Nonthaburi 11110
Thailand.

Ship To:
Beauty Plus (Thailand) Co.,Ltd.
33 Moo 2, Bangbuathong Road
Bangbuathong, Nonthaburi 11110
Thailand.

Notify Party:

Shipping Marks:

CoO	Tariff	Item No	Item Description	UoM	Order	Order Qty	Ship Qty	Unit Price		CURR(THB) Amount
US	21069080	DU0001	VITAMIN MINERAL B	Unit	49372	500 Unit	500 Unit	20		1000
US	33049930	CO0002	ANTIBLEMISH SOLUTIONS LOTION	Pack	49372	200 PK / 1Pk=3 Unit	200 PK / 1Pk=3 Unit	30		600

IMPORTANT NOTICE

THESE COMMODITIES, TECHNOLOGY, OR SOFTWARE WERE EXPORTED FROM THE UNITED STATES IN ACCORDANCE WITH THE EXPORT ADMINISTRATION REGULATIONS. DIVERSION CONTRARY TO U.S. LAW IS PROHIBITED.

NET AMOUNT 1600
INSURANCE
Packaging
Freight

CIF

1600


ขั้นตอนที่ 1

สร้างฐานข้อมูลสินค้า (Master Product)

** สร้างครั้งเดียว

1. สร้างข้อมูลสินค้า (Master Product).

★ Export Declaration

 Create


 Edit

 Cancel

 Short

 Response Message

★ Goods Transition

 Create

 Edit

 Cancel

 Response Message

★ Inquiry

★ Response Message

★ Document Status

★ Report

★ รายงานสรุปการจัดทำใบขนสินค้า

★ รายงานสรุปการจัดทำใบกำกับการขนย้ายสินค้า

★ รายงานสรุปการยกเลิกเอกสาร

★ รายงานสรุปใบแจ้งของส่งออกไม่ครบจำนวนตามใบขนสินค้า (Short Declaration)

★ รายงานสรุปการจัดทำเอกสารตามช่วงเวลา

★ รายงานสรุปสถานะการตอบกลับจากกรมศุลกากร

★ Master

★ Product

1.1 หน้าจอสร้างข้อมูลสินค้า

Product

Product Code Tariff Classification

Select Language Thai English Product Type ▾

Description of Goods

Sort By ▾ ▾

Product

Product Code Product Year

Product Type Import Export

Tariff Classification

Origin Country

Brand Name

Thai Description of Goods

English Description of Goods

Product Attribute1

Product Attribute2

Excise Code

Unit Price Baht

Remark

1.2 ใส่ข้อมูลสินค้า (ต่อ)

Product

Product Code Tariff Classification

Select Language Thai English Product Type All

Description of Goods

Sort By Product Code Ascending

Update Complete

Product

Product Code DU0001 ✓ **Product Code** ตั้งเองได้ ✓ **Product Year** 2016 ✓ **Product Year** ปีที่ผลิต

Product Type Import Export ✓

Tariff Classification 21069080 090 ✓ **Tariff Classification** พิกัดศุลกากร และ รหัสสถิติ

Origin Country US ✓ UNITED STATES

Brand Name BBC ✓

Thai Description of Goods วิตามินบีรวม ✓

English Description of Goods VITAMIN MINERAL B ✓

Product Attribute1

Product Attribute2

Excise Code ✓

Unit Price Baht 697.17991 ✓ **ราคาต่อหนึ่งหน่วยของปริมาณการนำเข้า**

Remark

1.3 การค้นหาข้อมูลสินค้า ที่สร้างไว้.

Product

Product Code Tariff Classification

Select Language Thai English Product Type All

Description of Goods

Sort By Product Code Ascending

Product Code/Year	Tariff	Product Type	English Description of Goods	Price Baht	Status
			Thai Description of Goods		
03049900/2016	03049900.002	Import	Silver Barb Meat เนื้อปลาดตะเพียน	40.00000	
03049900/2017	03049900.002	Import	Silver Barb Meat เนื้อปลาดตะเพียน	40.00000	
030499999/2017	07089000.000	Import	Silver Barb Meat เนื้อปลาดตะเพียน	40.00000	
CF001/2016	21011110.000	Import	COFFEE AROMA GOLD กาแฟสำเร็จรูป	160.00000	
CO0002/2016	33049930.000	Import	ANTIBLEMISH SOLUTIONS LOTION ครีมโลชั่นปารุงผิว	1,047.96171	
DU0001/2016	21069080.090	Import	VITAMIN MINERAL B วิตามินบีรวม	697.17991	
VEGETABLE001/2016	07041010.000	Import	FRESH CAULIFLOWER กะหล่ำดอก	50.25000	
VITAMIN0001/2016	21069080.090	Import	VITAMIN MINERAL B วิตามินบีรวม	30.00000	

ขั้นตอนที่ 2

สร้างบัญชีราคาสินค้า (Invoice).

มี 2 ส่วน

2.1 Invoice Control

2.2 Invoice Detail

2. สร้างบัญชีราคาสินค้า (Invoice).

นายสกล สีมินคะ

เลือกจอภาพ

ระบบพิธีการนำเข้าส่งออกแบบ
Single Window Entry



MENU

เพื่อให้การใช้งานระบบได้ถูกต้องและสมบูรณ์ ควรใช้ Internet Explorer 7.0 - 9.0

★ Invoice

★ Invoice For Import

★ Invoice For Export

★ Import Declaration

Create

Edit

Cancel

Response Message

★ Export Declaration

Create

Edit

Cancel

Short

Response Message

★ Goods Transition

Create

Edit

Cancel

Response Message

★ คำขอใบแจ้งการนำเข้า/ส่งออก สินค้าควบคุม

Create

Edit

Response Message

Copy

Declaration

★ Inquiry

★ Response Message

★ Response Message (คำขอใบแจ้งการนำเข้า/ส่งออก สินค้าควบคุม)

★ Document Status

2.1 หน้าจอสร้างบัญชีราคาสินค้า.(Invoice Control)

Invoice For Import

Invoice Number Invoice Date

Select Term
CFR - Cost and Freight
CIF - Cost and Insurance and Freight
CIP - Carriage and Insurance Paid To
CPT - Carriage Paid To
DAP - Delivered At Place
DAT - Delivered At Terminal
DDP - Delivered Duty Paid
EXW - Ex Works
FAS - Free Alongside Ship
FCA - Free Carrier
FOB - Free On Board

Step1-Invoice Control Step2-Invoice Detail

1009501221 Invoice Date 06-10-2559 วันที่ Invoice ต้องตรงกับใบขน

49372

CIF - Cost and Insurance and Freight Term of Payment L/C เงินใช้การชำระเงิน

Total Invoice 0.00 USD เลือกหน่วยสกุลเงินในการซื้อขาย

Forwarding Charge	0.00	Freight	0.00
Insurance	0.00	Packing Charge	0.00
Foreign Inland Freight Charge	0.00	Landing Charge	0.00
Other Charge	0.00		

Detail of Other Charge

ส่วนข้อมูลผู้ขายใน Invoice

Consignor Status Distributor	Consignor Name BBC COSMETICS,LTD. 512 35th Street, Newport Beach CA-California, 92663 Tel:123 4567890 USA	Consignor Status Agent
Street and Number 35TH STREET		Consignor Level Retail
Sub Province CA-CALIFORNIA		District NEWPORT BEACH
Postcode 92663		Province CA-CALIFORNIA
e-mail		Country US UNITED STATES
Self Certification Remark		AEOs Reference Number

Update Delete Clear

2.2 เพิ่มรายการบัญชีราคาสินค้า.(Invoice Detail)

Invoice Number 1009501221

Invoice Date

Consignor Name

Search

New

Step1-Invoice Control

Step2-Invoice Detail

Invoice

Invoice Number 1009501221

Invoice Date 06-10-2559

Purchase Order Number 49372

Term CIF - Cost and Insurance and Freight

Term of Payment L/C

Total Invoice 0.00 USD

Forwarding Charge 0.00

Insurance 0.00

Foreign Inland Freight Charge 0.00

Other Charge 0.00

Detail of Other Charge

Freight 0.00

Packing Charge 0.00

Landing Charge 0.00

Consignor

Consignor Status Distributor

Buyer Status Agent

Consignor Name BBC COSMETICS,LTD.

Commercial Level Retail

Street and Number 35TH STREET

District NEWPORT BEACH

Sub Province CA-CALIFORNIA

Province CA-CALIFORNIA

Postcode 92663

Country US UNITED STATES

e-mail

AEOs Reference Number

Self Certification Remark

Update








Delete

Clear

Invoice Detail

2.3 หน้าจอสร้างรายละเอียดบัญชีราคาสินค้า.

Invoice Detail

Invoice Number	1009501221 ✓	Invoice Item	0001 ✓
Product Code	<input type="text"/>  	Product Year	<input type="text"/>
Tariff Classification	<input type="text"/>	Statistical Code	<input type="text"/> 
Nature of Transaction	<input checked="" type="radio"/> Commercial <input type="radio"/> Free of Charge <input type="radio"/> Made to Order	UNDG Number	<input type="text"/>
Origin Country	<input type="text"/> 	Brand Name	NO BRAND
Customs Product Code	<input type="text"/>		
Shipping Mark	NO SHIPPING MARK		
Thai Description of Goods	<input type="text"/>		
English Description of Goods	<input type="text"/>		
Product Attribute 1	<input type="text"/>		
Product Attribute 2	<input type="text"/>		
Excise Code	<input type="text"/> 	Excise Rate	0.000
Gross Weight	<input type="text"/> 0.000	Net Weight	<input type="text"/> 0.000 <input type="text" value="Select Unit"/>
Invoice Quantity	<input type="text"/> 0.000 	Package Amount	<input type="text"/> 0 
Currency Code	USD	Exchange Rate	34.96570
Unit Price Baht	<input type="text"/> 0.00	Unit Price Foreign	<input type="text"/> 0.00000
Invoice Amount Baht	<input type="text"/> 0.00	Invoice Amount Foreign	<input type="text"/> 0.00
Increase Price Baht	<input type="text"/> 0.00	Increase Price Foreign	<input type="text"/> 0.00
Model Number	<input type="text"/>		
Remark	<input type="text"/>		

2.4 .ใส่ข้อมูลรายละเอียดบัญชีราคาสินค้า.

Invoice Detail

Invoice Number 1009501221 Invoice Item 0001

Product Code Product Year

[DNSWL0010] Declaration Entry System - Thai Customs Department -- Webpage Dialog

Product Code Tariff Classification

Select Language Thai English

Description of Goods Search

Product Code/Year	Tariff	English Description of Goods Thai Description of Goods	Unit Price Baht
CO0002/2016	33049930.000	ANTIBLEMISH SOLUTIONS LOTION ครีมโลชั่นปรองผิว	1,047.96
CF001/2016	21011110.000	COFFEE AROMA GOLD กาแฟสำเร็จรูป	160.00
VEGETABLE001/2016	07041010.000	FRESH CAULIFLOWER กะหล่ำดอก	50.25
03049900/2016	03049900.002	Silver Barb Meat เนื้อปลาตะเพียน	40.00
03049900/2017	03049900.002	Silver Barb Meat เนื้อปลาตะเพียน	40.00
030499999/2017	07089000.000	Silver Barb Meat เนื้อปลาตะเพียน	40.00
DU0001/2016	21069080.090	VITAMIN MINERAL B วิตามินบีรวม	697.18
VITAMIN0001/2016	21069080.090	VITAMIN MINERAL B วิตามินบีรวม	30.00

จำนวนทั้งหมด 8 รายการ [1]

Model Number

Remark

Update Delete Clear Back

2.5 .ข้อมูลรายละเอียดสินค้าที่เลือกไว้.

Invoice Detail

Invoice Number	1009501221	Invoice Item	0001
Product Code	DU0001	Product Year	2016
Tariff Classification	21069080	Statistical Code	090
Nature of Transaction	<input checked="" type="radio"/> Commercial <input type="radio"/> Free of Charge <input type="radio"/> Made to Order	UNDG Number	
Origin Country	US UNITED STATES	Brand Name	BBC
Customs Product Code			
Shipping Mark	NO SHIPPING MARK		
Thai Description of Goods	วิตามินบีรวม		
English Description of Goods	VITAMIN MINERAL B		
Product Attribute 1			
Product Attribute 2			
Excise Code		Excise Rate	0.000
Gross Weight	0.000	Net Weight	0.000 <small>Select Unit</small>
Invoice Quantity	0.000 KGM	Package Amount	0
Currency Code	USD	Exchange Rate	34.96570
Unit Price Baht	697.18	Unit Price Foreign	19.93897
Invoice Amount Baht	0.00	Invoice Amount Foreign	0.00
Increase Price Baht	0.00	Increase Price Foreign	0.00
Model Number			
Remark			

2.6 ใส่ข้อมูลเพิ่มเติม.

Invoice Detail

Invoice Number	1009501221	Invoice Item	0001
Product Code	DU0001	Product Year	2016
Tariff Classification	21069080	Statistical Code	090
Nature of Transaction	<input checked="" type="radio"/> Commercial <input type="radio"/> Free of Charge <input type="radio"/> Made to Order	UNDG Number	
Origin Country	US UNITED STATES	Brand Name	BBC
Customs Product Code			
Shipping Mark	NO SHIPPING MARK		
Thai Description of Goods	วิตามินบีรวม		
English Description of Goods	VITAMIN MINERAL B		
Product Attribute 1			
Product Attribute 2			
Excise Code		Excise Rate	0.000
Gross Weight	0.000	Net Weight	1.000 KGM - Kilogram
Invoice Quantity	500.000 C62	Package Amount	0 x
Currency Code	USD	Exchange Rate	34.96570
Unit Price Baht	699.31	Unit Price Foreign	19.99989
Invoice Amount Baht	349,655.00	Invoice Amount Foreign	9,999.95
Increase Price Baht	0.00	Increase Price Foreign	0.00
Model Number			
Remark			

Update **Delete** **Clear** **Back**

น้ำหนักรใน Invoice ถ้ามีก็ใส่ให้ตรง แต่ถ้าไม่มีน้ำหนักรใน Invoice หรือไม่ทราบ ก็ใส่ค่าใดๆไปก่อน แล้วค่อยไปลบออกใน Step 4 Goods

2.7 .บันทึกข้อมูล.

Update Complete

Invoice Detail

Invoice Number 1009501221

Invoice Item 0002

Product Code

Product Year

Tariff Classification

Statistical Code

Nature of Transaction Commercial Free of Charge Made to Order

UNDG Number

Origin Country

Brand Name NO BRAND

Customs Product Code

Shipping Mark NO SHIPPING MARK

Thai Description of Goods

English Description of Goods

Product Attribute 1

Product Attribute 2

Excise Code

Excise Rate 0.000

Gross Weight 0.000

Net Weight 0.000 Select Unit

Invoice Quantity 0.000

Package Amount 0

Currency Code USD

Exchange Rate 34.96570

Unit Price Baht 0.00

Unit Price Foreign 0.00000

Invoice Amount Baht 0.00

Invoice Amount Foreign 0.00

Increase Price Baht 0.00

Increase Price Foreign 0.00

Model Number

Remark

รายการที่บันทึกไปแล้ว

Update

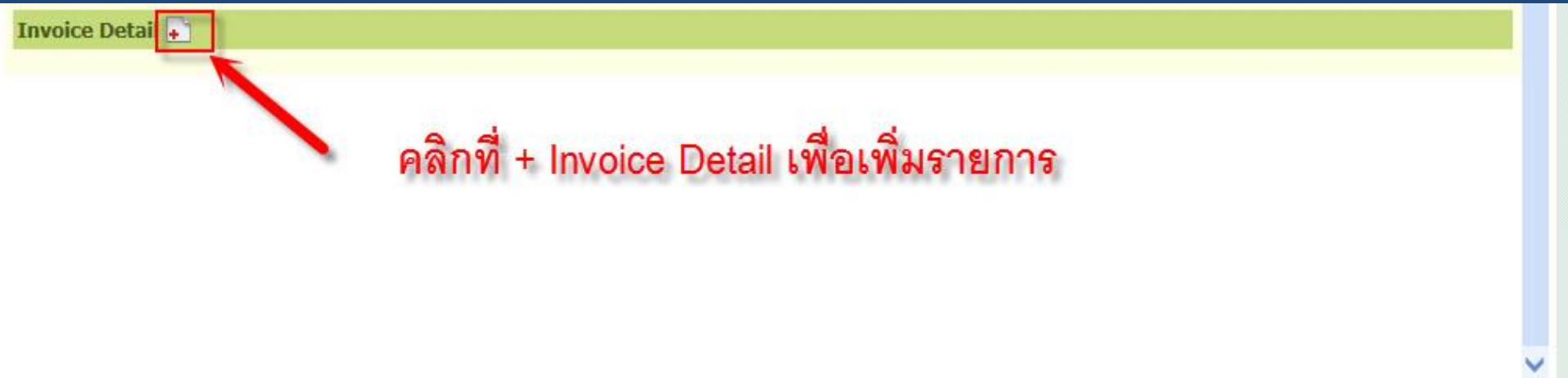
Delete

Clear

Back

Invoice Item	Product Year	Brand Name	English Description of Goods	Price Foreign	Invoice Quantity	Invoice Amount Foreign
0001	2016	BRC	VITAMIN MINFRAI R	19.99989	500.000 C62	9.999.95

2.8 การเพิ่มรายการสินค้าใน Invoice Detail



2.10 หน้าจอการค้นหาคำขออนุญาตนำเข้าสินค้า.

นายสกล สีมันตะ

เลือกจอภาพ

ระบบพิธีการนำเข้าส่งออกแบบ
Single Window Entry



Invoice For Import

Invoice Number 1009501221

Invoice Date

Consignor Name

Search

New

Invoice Date	Invoice Number	Consignor Name	Total Invoice	IMP	DID	FAD	OAP	DPA	DMR
06-10-2559	1009501221	BBC COSMETICS,LTD.	15,999.94 USD						

จำนวนทั้งหมด 1 รายการ

[1]

- *หมายเหตุ :
- IMP - กรมศุลกากร
 - DID - กรมการอุตสาหกรรมทหาร
 - FAD - กรมศิลปากร
 - OAP - สำนักงานปรมาณูเพื่อสันติ
 - DPA - กรมการปกครอง
 - DMR - กรมทรัพยากรธรณี

ขั้นตอนที่ 3

สร้างคำขอใบแจ้งฯ สินค้าควบคุม.

มี 5 Steps

LICENSE PER INVOICE (LPI)

1 Invoice ต่อ 1 LPI

3. สร้างคำขอใบแจ้งฯ สินค้าควบคุม.

นายสกล สิมันตะ

เลือกจอภาพ

ระบบพิธีการนำเข้าส่งออกแบบ
Single Window Entry



MENU

เพื่อให้การใช้งานระบบได้ถูกต้องและสมบูรณ์ ควรใช้ Internet Explorer 7.0 - 9.0

★ Invoice

★ Invoice For Import

★ Invoice For Export

สร้างคำขอใบแจ้งฯ

★ Import Declaration

Create Edit Cancel Response Message

★ Export Declaration

Create Edit Cancel Short Response Message

★ Goods Transition

Create Edit Cancel Response Message

★ คำขอใบแจ้งการนำเข้า/ส่งออก สินค้าควบคุม

Create Edit Response Message
Copy Declaration

★ Inquiry

★ Response Message

★ Response Message (คำขอใบแจ้งการนำเข้า/ส่งออก สินค้าควบคุม)

★ Document Status

3.1 หน้าจอสร้างคำขอใบแจ้งฯ Step1-Informant.

นายสกล สีมันตะ

เลือกจอภาพ

ระบบพิธีการนำเข้าส่งออกแบบ
Single Window Entry



Step 1 - Edit Informant

Step1-**Informant**

Step2-Transport

Step3-Invoice

Step4-Goods

Step5-Send Form

Reference Number :

Update

Delete

Clear

Next

Informant Information (ข้อมูลผู้แจ้ง)

Company Tax Number 0994000163011 000000

Company Thai Name Beauty Plus (Thailand) Co.,Ltd.

Informant ID Card/Name 3350100884551 นาย สกกล สีมันตะ

Attorney ID Card/Name

กรณีบริษัทยื่นคำขอ LPI เอง
ลงทะเบียนแบบนิติบุคคล
ใช้ Cert. นิติบุคคล

Request Description (รายละเอียดการขออนุญาต)

Request Fact Name คำขอใบแจ้งการนำเข้า/ส่งออก

Control Agency Office Code

License Type 0 - นำเข้า

3.2 หน้าจอสร้างคำขอใบแจ้งฯ Step1-Informant.

นายสกล สีมันตะ

เลือกจอภาพ

ระบบพิธีการนำเข้าส่งออกแบบ
Single Window Entry



Step 1 - Edit Informant

Step1-Informant

Step2-Transport

Step3-Invoice

Step4-Goods

Step5-Send Form

Reference Number :

Update

Delete

Clear

Next

Informant Information (ข้อมูลผู้แจ้ง)

Company Tax Number 0994000163011 000000

Company Thai Name Beauty Plus (Thailand) Co.,Ltd.

Informant ID Card/Name 3350100884551 นาย สกกล สีมันตะ

Attorney ID Card/Name 3350100884551 นาย สกกล สีมันตะ

กรณีบริษัทมอบอำนาจให้ชิปปิ้งยื่นแทน
ผู้รับมอบอำนาจลงทะเบียนแบบบุคคลธรรมดา
ใช้ Cert. บุคคลธรรมดาของผู้รับมอบอำนาจ

Request Description (รายละเอียดการขออนุญาต)

Request Fact Name คำขอใบแจ้งการนำเข้า/ส่งออก

Control Agency Office Code

License Type 0 - นำเข้า

3.2 หน้าจอสร้างคำขอใบแจ้งฯ Step1-Informant.

นายสกล สีมันตะ

เลือกจอภาพ

ระบบพิธีการนำเข้าส่งออกแบบ
Single Window Entry



Step 1 - Edit Informant

Step1-**Informant**

Step2-Transport

Step3-Invoice

Step4-Goods

Step5-Send Form

Update Complete

Reference Number : **PADY000009765**

Update

Delete

Clear

Next

Informant Information (ข้อมูลผู้แจ้ง)

Company Tax Number 0994000163011 × 000000

Company Thai Name Beuaty Plus (Thailand) Co.,Ltd.

Informant ID Card/Name 3350100884551 นาย สกล สีมันตะ

Attorney ID Card/Name

Request Description (รายละเอียดการขออนุญาต)

Request Fact Name คำขอใบแจ้งการนำเข้า/ส่งออก

Control Agency Office Code

License Type 0 - นำเข้า







3.4 หน้าจอสร้างคำขอใบแจ้งฯ Step2-Transport.

Step 2 - Edit Transport



Reference Number : PADY000009765

Transport Information (ข้อมูลการขนส่งสินค้า)

Arrival Date	<input type="text"/>	
Transport Mode	<input type="text" value="Select Transport Mode"/>	
Vessel Name	<input type="text"/>	
Consignment Country	<input type="text"/>	
Destination Country	<input type="text"/>	
Discharge Port	<input type="text"/>	
Control Agency Discharge Port	<input type="text"/>	
Control Agency Release Port	<input type="text"/>	

3.5 ใส่ข้อมูลแล้ว Update

ระบบพิธีการนำเข้าส่งออกแบบ
Single Window Entry



นายสกล สีมันตะ

เลือกจอภาพ



Step 2 - Edit Transport

Step1-Informant

Step2-Transport

Step3-Invoice

Step4-Goods

Step5-Send Form

Reference Number : PADY000009765

Update

Clear

Back

Next

Transport Information (ข้อมูลการขนส่งสินค้า)

Arrival Date 15-10-2559



Arrival Date ไม่ตรงกับวันนำเข้าจริงไม่เป็นไร

Transport Mode 4 - ทางเครื่องบิน

Transport Mode ไม่ตรงไม่เป็นไร

Vessel Name TG-107

Vessel Name ไม่ตรงไม่เป็นไร

Consignment Country US



UNITED STATES

Destination Country TH



THAILAND

Discharge Port



Discharge Port ไม่ต้องใส่

Control Agency Discharge Port



แต่ถ้าใส่ค่านี้ไป ในใบขนต้องระบุให้ตรงกันด้วย

Control Agency Release Port



3.6 Update Complete.

นายสกล สีมันตะ

เลือกจอภาพ

ระบบพิธีการนำเข้าส่งออกแบบ
Single Window Entry



Step 2 - Edit Transport

Step1-Informant

Step2-Transport

Step3-Invoice

Step4-Goods

Step5-Send Form

Update Complete

Reference Number : PADY000009765

Update

Clear

Back

Next

Transport Information (ข้อมูลการขนส่งสินค้า)

Arrival Date 15-10-2559

Transport Mode 4 - ทางเครื่องบิน

Vessel Name TG-107

Consignment Country US UNITED STATES

Destination Country TH THAILAND

Discharge Port

Control Agency Discharge Port

Control Agency Release Port

3.7 หน้าจอสร้างคำขอใบแจ้งฯ Step3- Invoice.

นายสกล สีมันตะ

เลือกจอภาพ

ระบบพิธีการนำเข้าส่งออกแบบ
Single Window Entry



Step 3 - Select Invoice

Step1-Informant

Step2-Transport

Step3-Invoice

Step4-Goods

Step5-Send Form

Reference Number : PADY000009765

Update

Back

Next

Invoice Number

Invoice Date

Consignor Name

Used Status

All

Search

<input type="checkbox"/>	Invoice Number	Invoice Date	Consignor Name	Total Invoice	Used
<input type="checkbox"/>	INV26092017	19-09-2559	OSIYA	11.44 JPY	<input checked="" type="checkbox"/>
<input type="checkbox"/>	INV13092559	13-09-2559	NINE PHAMACY	3,010.86 JPY	<input checked="" type="checkbox"/>
<input type="checkbox"/>	INV0001	30-08-2559	บริษัท ไทยนำเข้า จำกัด	3,232.12 THB	<input type="checkbox"/>
<input type="checkbox"/>	1009501221	06-10-2559	BBC COSMETICS,LTD.	15,999.94 USD	<input type="checkbox"/>

จำนวนทั้งสิ้น 4 รายการ

[1]

3.8 เลือก Invoice และทำการ Update.

นายสกล สีมันตะ

เลือกจอภาพ

ระบบพิธีการนำเข้าส่งออกแบบ
Single Window Entry



Step 3 - Select Invoice

Step1-Informant

Step2-Transport

Step3-Invoice

Step4-Goods

Step5-Send Form

Reference Number : PADY000009765

Update

Back

Next

Invoice Number

Invoice Date

Consignor Name

Used Status

All

Search

<input type="checkbox"/>	Invoice Number	Invoice Date	Consignor Name	Total Invoice	Used
<input type="checkbox"/>	INV26092017	19-09-2559	OSIYA	11.44 JPY	<input checked="" type="checkbox"/>
<input type="checkbox"/>	INV13092559	13-09-2559	NINE PHAMACY	3,010.86 JPY	<input checked="" type="checkbox"/>
<input type="checkbox"/>	INV0001	30-08-2559	บริษัท ไทยนำเข้า จำกัด	3,232.12 THB	<input type="checkbox"/>
<input checked="" type="checkbox"/>	1009501221	06-10-2559	BBC COSMETICS,LTD.	15,999.94 USD	<input type="checkbox"/>

จำนวนทั้งสิ้น 4 รายการ

[1]

3.9 Update เสร็จ.

นายสกล สิมันตะ

เลือกจอภาพ



Step 3 - Select Invoice

Step1-Informant

Step2-Transport

Step3-Invoice

Step4-Goods

Step5-Send Form

Reference Number : PADY000009765

Update

Back

Next

Invoice Number

Invoice Date



Consignor Name

Used Status

All



Search

Update Complete

<input type="checkbox"/>	Invoice Number	Invoice Date	Consignor Name	Total Invoice	Used
<input checked="" type="checkbox"/>	1009501221	06-10-2559	BBC COSMETICS,LTD.	15,999.94 USD	<input checked="" type="checkbox"/>
<input type="checkbox"/>	INV26092017	19-09-2559	OSIYA	11.44 JPY	<input checked="" type="checkbox"/>
<input type="checkbox"/>	INV13092559	13-09-2559	NINE PHAMACY	3,010.86 JPY	<input checked="" type="checkbox"/>
<input type="checkbox"/>	INV0001	30-08-2559	บริษัท ไทยนำเข้า จำกัด	3,232.12 THB	<input type="checkbox"/>

จำนวนทั้งสิ้น 4 รายการ

[1]

3.10 หน้าจอสร้างคำขอใบแจ้งฯ Step4-Goods.

นายสกล ส้มันตะ

เลือกจอภาพ

ระบบพิธีการนำเข้าส่งออกแบบ
Single Window Entry



Step 4 - Edit Goods

Step1-Informant

Step2-Transport

Step3-Invoice

Step4-Goods

Step5-Send Form

Reference Number : PADY000009765

Update

Back

Next

Invoice Number

Invoice Item

Invoice Date

Description of Goods

Search

Updated	Item Number	Invoice Number	Invoice Date	Invoice Item	Description of Goods	Quantity	Deleted
	0001	1009501221	06-10-2559	0001	VITAMIN MINERAL B วิตามินบีรวม	500.000 C62	✗
	0002	1009501221	06-10-2559	0002	ANTIBLEMISH SOLUTIONS LOTION ครีมโลชั่นบำรุงผิว	200.000 PK	✗

จำนวนทั้งสิ้น 2 รายการ

[1]

รายการสินค้าตาม Invoice

3.11 Step4-Goods.หน้าจอส่วนบน

นายสกล สีมันตะ ระบบพิกัดการค้า ส่งออกแบบ

เลือกจอภาพ Single Window Entry 

Step 4 - Edit Goods

Step1-Infomant

Step2-Transport

Step3-Invoice

Step4-Goods

Step5-Send Form

Reference Number : PADY000009765

Update

Back

Next

Invoice Number

Invoice Item

Invoice Date

Description of Goods

Search

Invoice Information (ข้อมูลบัญชีราคาสินค้า)

Invoice Number 1009501221

Invoice Item 0001

Invoice Date 06-10-2559

Currency Code USD

Invoice Amount Foreign 9,999.95

Invoice Amount Baht 349,655.00

Authority Information (ข้อมูลหน่วยงานผู้พิจารณา)

<input type="checkbox"/>	Department Name	License Number
<input type="checkbox"/>	กรมธุรกิจพลังงาน	
<input type="checkbox"/>	กรมประมง	
<input type="checkbox"/>	กรมปศุสัตว์	
<input type="checkbox"/>	กรมวิชาการเกษตร	
<input type="checkbox"/>	กรมโรงงานอุตสาหกรรม	
<input type="checkbox"/>	สำนักงานคณะกรรมการอาหารและยา	
<input type="checkbox"/>	สำนักงานปรมาณูเพื่อสันติ	

3.11.1 Step4-Goods.หน้าจอส่วนบน ใส่ข้อมูล

นายสกล สีมันตะ

เลือกจอภาพ

ระบบพิธีการนำเข้าส่งออกแบบ

Single Window Entry



Step1-Informant

Step2-Transport

Step3-Invoice

Step4-Goods

Step5-Send Form

Reference Number : PADY000009765

Update

Back

Next

Invoice Number

Invoice Item

Invoice Date

Description of Goods

Search

Invoice Information (ข้อมูลบัญชีราคาสินค้า)

Invoice Number 1009501221

Invoice Item 0001

Invoice Date 06-10-2559

Currency Code USD

Invoice Amount Foreign 9,999.95

Invoice Amount Baht 349,655.00

Authority Information (ข้อมูลหน่วยงานผู้พิจารณา)

Department Name

License Number

กรมธุรกิจพลังงาน

กรมประมง

กรมปศุสัตว์

กรมวิชาการเกษตร

กรมโรงงานอุตสาหกรรม

สำนักงานคณะกรรมการอาหารและยา

เลือกหน่วยงาน

สำนักงานปรมาณูเพื่อสันติ

ใส่เลขที่สำคัญของสินค้านี้

U1FM0001012300026900057C

3.12 Step4-Goods หน้าจอส่วนกลาง.

Goods Information (ข้อมูลรายการสินค้า)

Tariff Classification 21069080

Statistical Code 090

Tariff Description อื่น ๆ

Restricted Goods Code

Origin Country US UNITED STATES

Certificate Analysis

Purchase Country

Quantity

500.000 C62

Net Weight

1.000 KGM

Package Amount

0

Brand Name BBC

English Description of Goods

VITAMIN MINERAL B

Thai Description of Goods

วิตามินบีรวม

English Dangerous Goods
Technical Name Text

Thai Dangerous Goods
Technical Name Text

Dangerous Goods Additional
Information Text

Characteristic

Remark

3.12.1 Step4 Goods ใส่ข้อมูลหน้าจอส่วนกลาง.

Goods Information (ข้อมูลรายการสินค้า)

Tariff Classification 21069080

Statistical Code 090

Tariff Description อื่น ๆ

Restricted Goods Code

Origin Country US UNITED STATES

Purchase Country

Quantity

500.000 C62



~~Net Weight~~

0.000

Package Amount 0

Brand Name BBC

English Description of Goods VITAMIN MINERAL B

Thai Description of Goods วิตามินบีรวม

English Dangerous Goods
Technical Name Text

Thai Dangerous Goods
Technical Name Text

Dangerous Goods Additional
Information Text

Characteristic ยาเม็ดบรรจุขวด

Remark

ลบน้ำหนักในช่อง Net Weight ออกให้เป็น 0 อย. ไม่ต้องการค่านี้

Quantity ต้อง ตรงกับใบขน

** แต่ถ้าใส่ค่านี้ไป ตอนทำใบขนจะต้องใส่ ให้ตรงกันด้วย

Characteristic ลักษณะผลิตภัณฑ์ เช่น เป็นของเหลว, เป็นผง, เป็นเม็ด, เป็นก้อน, เป็นชิ้น

3.13 Step4-Goods หน้าจอส่วนล่าง.

Production (ข้อมูลการผลิต)

Manufacturer Name

Location Code

Location Name

Street and Number

Sub Province

Postcode

Phone Number

District

Province

Fax Number

**ข้อมูลการผลิต / ผู้ผลิต
อย. ไม่ต้องการทราบ
จะใส่ข้อมูลส่วนนี้
หรือไม่ใส่ก็ไม่เป็นไร**

X

Production Details (ส่วนรายละเอียดการผลิต)

Delete	Lot Number	Manufacturing Date	Expiry Date	Measurement	Quantity
<input type="checkbox"/>	<input type="text"/>	<input type="text"/>	<input type="text"/>	<input type="text"/>	<input type="text"/>

3.13.1 Step4-Goods ส่วนรายละเอียดการผลิต

Production (ข้อมูลการผลิต)

Manufacturer Name

Location Code

Location Name

Street and Number District

Sub Province Province

Postcode

Phone Number Fax Number

**ส่วนรายละเอียดการผลิต
จะต้องใส่ให้ถูกต้อง**

Production Details (ส่วนรายละเอียดการผลิต)

Delete	Lot Number	Manufacturing Date	Expiry Date	Measurement	Quantity
<input type="checkbox"/>	N/A	06-10-2559	31-12-9999	200.000 AV	500.000 C62

3.13.2 ส่วนรายละเอียดการผลิต

กรณีมีหลาย Lot การผลิต ให้ใส่ข้อมูลแยกแต่ละ Lot

Production (ข้อมูลการผลิต)

Manufacturer Name

Location Code

Location Name

Street and Number

Sub Province

Postcode

Phone Number

District

Province

Fax Number

Measurement
ขนาดบรรจุของสินค้าใน 1 หน่วยปริมาณการนำเข้า

Quantity
ยอดรวมของทุก Lot ต้องเท่ากับปริมาณการนำเข้าทั้งหมดของสินค้านำเข้า

Lot Number

Production Details (ส่วนรายละเอียดการผลิต)

Delete	Lot Number	Manufacturing Date	Expiry Date	Measurement	Quantity
<input type="checkbox"/>	N/A	06-10-2559	31-12-9999	200.000 AV	300.000 C62
<input type="checkbox"/>	LOT001	11-09-2559	14-01-2564	100.000 AV	200.000 C62

**หมายเหตุ ยกเว้น สินค้าจำพวกวัตถุอันตราย ยาเสพติด นยม. นย.8 เป็นต้น ปริมาณการนำเข้าและขนาดบรรจุต้องให้หน่วยตรงกับใบอนุญาต

3.14 ใส่ข้อมูลครบแล้วกด Update เพื่อบันทึก

Step 4 - Edit Goods

Step1-Informant

Step2-Transport

Step3-Invoice

Step4-Goods

Step5-Send Form

Reference Number : PADY000009765

Update

Back

Next

Invoice Number

Invoice Item

Invoice Date

Description of Goods

Search

Update Complete

Invoice Information (ข้อมูลบัญชีราคาสินค้า)

Invoice Number 1009501221

Invoice Item 0001

Invoice Date 06-10-2559

Currency Code USD

Invoice Amount Foreign 9,999.95

Invoice Amount Baht 349,655.00

Authority Information (ข้อมูลหน่วยงานผู้พิจารณา)

<input type="checkbox"/>	Department Name	License Number
<input type="checkbox"/>	กรมธุรกิจพลังงาน	
<input type="checkbox"/>	กรมประมง	
<input type="checkbox"/>	กรมปศุสัตว์	
<input type="checkbox"/>	กรมวิชาการเกษตร	

3.15 รายการที่ Update แล้ว

นายสกล สีมันตะ

เลือกจอภาพ

Step 4 - Edit Goods

Step1-Informant

Step2-Transport

Step3-Invoice

Step4-Goods

Step5-Send Form

Reference Number : PADY000009765

Update

Back

Next

Invoice Number

Invoice Item

Invoice Date

Description of Goods

Search

Updated	Item Number	Invoice Number	Invoice Date	Invoice Item	Description of Goods	Quantity	Deleted
★	0001	1009501221 ✓	06-10-2559	0001	VITAMIN MINERAL B วิตามินบีรวม	500.000	C62 ✗
	0002	1009501221	06-10-2559	0002	ANTIBLEMISH SOLUTIONS LOTION ครีมโลชั่นบำรุงผิว	200.000	PK ✗

จำนวนทั้งสิ้น 2 รายการ

[1]

คลิกที่รายการที่ 2 เพื่อทำต่อ

3.16 Update ทุกรายการแล้ว

นายสกล สีมินตะ

เลือกจอภาพ

ระบบพิธีการนำเข้าส่งออกแบบ
Single Window Entry



Step 4 - Edit Goods

Step1-Informant

Step2-Transport

Step3-Invoice

Step4-Goods

Step5-Send Form

Reference Number : PADY000009765

Update

Back

Next

Invoice Number

Invoice Item

Invoice Date

Description of Goods

Search

Updated	Item Number	Invoice Number	Invoice Date	Invoice Item	Description of Goods	Quantity	Deleted
★	0001	1009501221	06-10-2559	0001	VITAMIN MINERAL B วิตามินบีรวม	500.000	C62 ✘
★	0002	1009501221	06-10-2559	0002	ANTIBLEMISH SOLUTIONS LOTION ครีมโลชั่นบำรุงผิว	200.000	PK ✘

จำนวนทั้งสิ้น 2 รายการ

[1]

หลังจาก Update ข้อมูลครบทุกรายการแล้ว

3.17 หน้าจอส่งข้อมูลคำขอใบแจ้งฯ ให้หน่วยงาน

นายสกล สีมันตะ

เลือกจอภาพ

ระบบพิธีการนำเข้าส่งออกแบบ
Single Window Entry



Step 5 - Send Form

Step1-Informant

Step2-Transport

Step3-Invoice

Step4-Goods

Step5-Send Form

Reference Number : PADY000009765

Back

* กรุณาทำการดาวน์โหลด และ ติดตั้งโปรแกรม JRE for Windows(32-bit) สำหรับ Windows 32-bit หรือ JRE for Windows(64-bit) สำหรับ Windows 64-bit และทำการปิด Pop-up Blocker ของ browser ที่ท่านใช้ ก่อนทำการส่งข้อมูล

กรุณาเลือกหน่วยงานควบคุมที่ท่านต้องการส่ง

สำนักงานคณะกรรมการอาหารและยา(FDA)

ส่งข้อมูล

3.18 หน้าจอยืนยันขั้นตอนการส่งข้อมูล

นายสกล สีมันตะ

เลือกจอภาพ

ระบบพรกการณาเข้าส่งออกแบบ
Single Window Entry

NSW
Have Your Say

Step 5 - Send Form

Step1-Informant Step2-Transport Step3-Invoice Step4-Goods **Step5-Send Form**

Reference Number : PADY000009765 Back

* กรุณาทำการดาวน์โหลด และ ติดตั้งโปรแกรม JRE for Windows(64-bit) สำหรับ Windows 64-bit และทำการปิด Pop-up Blocker ของ browser ที่ท่านใช้ ก่อนทำ

ส่งข้อมูล

Message from webpage

ยืนยันข้อมูลถูกต้อง

OK Cancel

3.19 แบบใบรับรองอิเล็กทรอนิกส์ (Cert.)

นายสกล สีมันตะ

เลือกจอภาพ

ระบบพิธีการนำเข้าส่งออกแบบ

Single Window Entry



Step 5 - Send Form

Step1-Informant

Reference Number : PADY000009765

* กรุณาทำการดาวน์โหลด และ ติดตั้งโปรแกรม และทำการปิด Pop-up Blocker ของ browser

Step5-Send Form

Back

Windows 64-bit

-- Webpage Dialog

คำขอใบแจ้งการนำเข้า/ส่งออก สินค้าควบคุม
Reference Number : PADY000009765

File PKCS12 : D:\107641\CA กรมศุลกากร (Test) Choose File

Password PKCS12 Key : *****

Signed

ทำการลงลายมือชื่ออิเล็กทรอนิกส์ก่อนการส่งข้อมูล
โดยการโดยการเลือกไฟล์ใน CD ที่เราชื่อ Cert. มา(จะเป็นไฟล์ .p12)
ช่อง Password ก็ใส่รหัสผ่านที่ได้มากับ CD

3.20 ส่งข้อมูลสำเร็จ

เลือกจอภาพ

Step 5 - Send Form

Step1-Informant

Step5-Send Form

Reference Number PADY000009765

Back

*กรุณาทำการดาวน์โหลด และ ติดตั้งโปรแกรม JRE for Windows และทำการปิด Pop-up Blocker ของ browser ที่ทำ

สำหรับ Windows 64-bit

Webpage Dialog

คำขอใบแจ้งการนำเข้า/ส่งออก สินค้าควบคุม
Reference Number : PADY000009765

ระบบดำเนินการยื่นเอกสารเรียบร้อยแล้ว
สามารถติดตามการตอบกลับ
จากหน่วยงานออกใบอนุญาต/ใบรับรอง
ได้ที่จอภาพ "Response Message"

Response Message

ตรวจสอบสถานะการตอบกลับจาก
หน่วยงาน

เมนูตรวจสอบการตอบกลับจากหน่วยงาน

นายสกล สีมันตะ

เลือกจอภาพ

ระบบพิธีการนำเข้าส่งออกแบบ

Single Window Entry



MENU

เพื่อให้การใช้งานระบบได้ถูกต้องและสมบูรณ์ ควรใช้ Internet Explorer 7.0 - 9.0

★ Invoice

★ Invoice For Import

★ Invoice For Export

★ Import Declaration

[Create](#) [Edit](#) [Cancel](#) [Response Message](#)

★ Export Declaration

[Create](#) [Edit](#) [Cancel](#) [Short](#) [Response Message](#)

★ Goods Transition

[Create](#) [Edit](#) [Cancel](#) [Response Message](#)

★ คำขอใบแจ้งการนำเข้า/ส่งออก สินค้าควบคุม

[Create](#) [Edit](#) [Response Message](#)
[Copy](#) [Declaration](#)

★ Inquiry

★ Response Message

★ Response Message (คำขอใบแจ้งการนำเข้า/ส่งออก สินค้าควบคุม)

★ Document Status

Response Message. กรณีข้อมูลถูกต้อง

นายสกล สีมันตะ

เลือกจอภาพ

ระบบพิธีการนำเข้าส่งออกแบบ
Single Window Entry



Response Message

Reference Number Send Date -

Status

Reference Number	Send Date Receive Date	Authority	Document Number	Issue Date	Status	Item No	Response Message
PADY000009765	08-10-2559 08-10-2559	สำนักงานคณะกรรมการ อาหารและยา	5900001213299	08-10-2559	ACCEPT		

จำนวนทั้งหมด 1 รายการ

[1]

กรณีได้เลข LPI แล้ว
สามารถป้อนเอกสารรายงานค่าขอ LPI นี้
ได้ที่ระบบ Privus เดิม

Response Message. กรณี Reject

นายสกล สีมันตะ

เลือกจอภาพ

ระบบพิธีการนำเข้าส่งออกแบบ
Single Window Entry



Response Message

Reference Number: PADY000009765 Send Date: 08-10-2559 - 08-10-2559

Status: All

Search Clear

Reference Number	Send Date Receive Date	Authority	Document Number	Issue Date	Status	Item No	Response Message
PADY000009765	08-10-2559 08-10-2559	สำนักงานคณะกรรมการ อาหารและยา			REJECT		VALT-00001ไม่พบข้อมูลผู้ประกอบการ โปรดติดต่อสำนักด่านอาหารและยา เนื่องจากข้อมูลยังไม่ถูกต้องจึงไม่ สามารถตรวจสอบข้อมูลอื่นๆ

จำนวนทั้งหมด 1 รายการ [1]

REJECT

กรณีข้อมูลไม่ถูกต้องซึ่งได้รับตอบกลับ
เป็น Reject ให้ทำการอ่านเหตุผลของ
การ Reject จากนั้นคลิกเข้าไปที่รายการ
นั้นเพื่อทำการแก้ไขให้ถูกต้องและส่ง
ใหม่อีกครั้ง

e-Tracking



ระบบติดตามสถานะการเชื่อมโยงข้อมูล

ระบบติดตามสถานะการเชื่อมโยงข้อมูล

ขอจงทรงพระเจริญยิ่งยืนนาน ด้วยเกล้าด้วยกระหม่อมขอเดชะ

LONG LIVE THE KING คณะผู้จัดทำ Thailand National Single Window

Thailand National Single Window

🏠 [ข้อเสนอแนะ](#) [แผนผังเว็บไซต์](#) [? ถาม - ตอบ](#) [สมัครสมาชิก](#) [ออกจากระบบ](#)  

** เนื่องด้วย NSW Help Desk and Ca

ค้นหา

- ภาพรวม ▶
- Stakeholders ▶
- ความตกลงที่เกี่ยวข้อง ▶
- คณะกรรมการและคณะทำงาน ▶
- Thailand National Single Window ▶
- กิจกรรมระหว่างประเทศ ▶
- ดาวน์โหลด ▶
- เรื่องน่ารู้ ▶
- รับฟังความคิดเห็นการปรับลดขั้นตอน ▶
- ข้อมูลส่วนตัว ▶



อ่านทั้งหมด>>



❖ รายงานความก้าวหน้าการพัฒนา ระบบ National Single Window: NSW (ข้อมูล ณ เดือนสิงหาคม 2559) [28-09-2559]



❖ นายเจษฎา อริยวัตรกุล ผู้อำนวยการสำนักเทคโนโลยีสารสนเทศและการสื่อสาร กรมศุลกากร เป็นประธานการประชุมย้ายสถานที่ติดตั้งระบบ National Single Window (NSW) ร่วมกับหน่วยงานภาครัฐที่เกี่ยวข้อง 36 หน่วยงาน [30-08-2559]

คู่มือการรับรองรายงานการประชม

- ### ระบบงาน
- ▶ ระบบลงทะเบียน
 - ▶ ระบบการจัดทำข้อมูลผ่านพิธีการศุลกากรนำเข้า - ส่งออก/ข้อมูลเพื่อแจ้งข้อเท็จจริงเกี่ยวกับการนำเข้า-ส่งออก สินค้าควบคุม
 - ▶ **ระบบติดตามสถานะการเชื่อมโยงข้อมูล**
 - ▶ ระบบแฟ้มข้อมูลอ้างอิง



เลือกระบบงาน

ข่าวสาร [อ่านทั้งหมด>>](#)

กรมศุลกากรเริ่มดำเนินการผ่านพิธีการศุลกากรแบบไร้เอกสารด้วยการแลกเปลี่ยนข้อมูลในอาณาเขต/ในรับรองอิเล็กทรอนิกส์

เลือกติดตามข้อมูลภายในประเทศ



ระบบติดตามสถานะการเชื่อมโยงข้อมูล (e-Tracking)



วันที่ 08 ตุลาคม พ.ศ.2559

ยินดีต้อนรับ
คุณ สกล สัมมันตะ

ติดตามข้อมูล ภายในประเทศ

ติดตามข้อมูล ต่างประเทศ

หน้าแรก

NSW e-Tracking

ระบบติดตามสถานะการรับส่งข้อมูลผ่าน NSW แบบออนไลน์ เป็นบริการเพื่อให้ผู้ใช้บริการสามารถตรวจสอบและติดตามสถานะของข้อมูลที่รับส่งผ่านทาง Thailand National Single Window เช่น ข้อมูลส่งถึงหน่วยงานผู้รับแล้ว หรือหน่วยงานผู้รับ ส่งแจ้งข้อมูลคอบกลับมาให้ผู้ประกอบการแล้ว เป็นต้น โดยผู้ใช้บริการสามารถตรวจสอบสถานะการรับส่งข้อมูลได้ด้วยตัวเองเพื่ออำนวยความสะดวกแก่ผู้ใช้บริการ



MYANMAR



THAILAND



LAOS



PHILIPPINES



VIETNAM



BRUNEI DARUSSALAM



MALAYSIA



SINGAPORE



INDONESIA

เลือกติดตามข้อมูล ภายในประเทศ
หรือ
เลือกที่สัญลักษณ์ธงชาติไทย

ค้นหาด้วย Reference No



ระบบติดตามสถานะการเชื่อมโยงข้อมูล (e-Tracking)



วันที่ 08 ตุลาคม พ.ศ.2559

ยินดีต้อนรับ
คุณ สกล สีมันตะ

ติดตามข้อมูล ภายในประเทศ

Service Type All

Document Type All

Reference No PADY000009765

Search

Clear



ใส่เลข Reference No ที่ต้องการค้นหา

ติดตามข้อมูล ภายในประเทศ

ติดตามข้อมูล ต่างประเทศ

ผลลัพธ์ จากนั้นคลิกที่รายการ



ระบบติดตามสถานะการเชื่อมโยงข้อมูล (e-Tracking)



วันที่ 08 ตุลาคม พ.ศ.2559

ยินดีต้อนรับ
คุณ สกล สัมณะ

ติดตามข้อมูล ภายในประเทศ

ติดตามข้อมูล ต่างประเทศ

ติดตามข้อมูล ภายในประเทศ

Service Type All

Reference No PADY000009765

Document Type All

Search Clear

XML User	Document Name	Reference No	Send Date/Time	Step Count
TH0009940001630110000000002P5	Restricted goods permit message	PADY000009765	08-10-2559 / 14:58:04	4

Total 1 record(s)

[1]

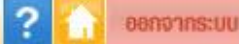


**ข้อมูลที่ค้นพบ
คลิกที่รายการ เพื่อดูรายละเอียด
สถานะการรับ-ส่งข้อมูล**

รายละเอียดของสถานะการรับ-ส่งข้อมูล



ระบบติดตามสถานะการเชื่อมโยงข้อมูล (e-Tracking)



วันที่ 08 ตุลาคม พ.ศ.2559

ยินดีต้อนรับ
คุณ สกล สีมันตะ

ติดตามข้อมูล ภายในประเทศ

ติดตามข้อมูล ต่างประเทศ

ติดตามข้อมูล ภายในประเทศ

Service Type All

Reference No PADY000009765

Document Type All

Search

Clear

XML User TH0009940001630110000000002P5

Step Count 4

Reference No PADY000009765

Document Type RGOODSPMT

Document Name Restricted goods permit message

Seq	Sender / Recipient	NSW Activity	Reference No	Date / Time
1	Thailand NSW e-Form	รับข้อมูล Restricted goods permit message	PADY000009765	08-10-2559 / 14:58:04
2	Food and Drug Administration	ส่งข้อมูล Restricted goods permit message	PADY000009765	08-10-2559 / 14:58:05
3	Food and Drug Administration	รับข้อมูล RGOODSPMTResponse	PADY000009765	08-10-2559 / 14:59:16
4	Thailand NSW e-Form	ส่งข้อมูล RGOODSPMTResponse	PADY000009765	08-10-2559 / 14:59:17



Thailand National Single Window

สรุป

ผู้ให้บริการใหม่

1. ขอมมี Digital Certificate
2. สมัครลงทะเบียนเป็นสมาชิกระบบ National Single Window (NSW)) (ประกาศกรมศุลกากร ที่ 81/2554).
3. สมัครเพิ่มบริการระบบงานคำขอใบแจ้งการนำเข้า-ส่งออก สินค้าควบคุม
4. สร้างคำขอใบแจ้งการนำเข้า-ส่งออก สินค้าควบคุม ส่งให้หน่วยงานพิจารณา
5. นำข้อมูลคำขอใบแจ้งฯ มาสร้างใบขนสินค้า.

ผู้ให้บริการที่เป็นสมาชิกระบบ NSW อยู่แล้ว

1. สมัครเพิ่มบริการระบบงานคำขอใบแจ้งการนำเข้า-ส่งออก สินค้าควบคุม
2. สร้างคำขอใบแจ้งการนำเข้า-ส่งออก สินค้าควบคุม ส่งให้หน่วยงานพิจารณา
3. นำข้อมูลคำขอใบแจ้งฯ มาสร้างใบขนสินค้า.

Thailand National Single Window

NSW Call Center

02-034-9500

Callcenter@thainsw.net

หรือแจ้งผ่าน

ระบบงาน Helpdesk and CallCenter



Thailand National Single Window



ขอขอบคุณ

นายสกล สีมันตะ

ฝ่ายกำกับดูแลและพัฒนาระบบ NSW

ส่วนแผนงานและมาตรฐาน

สำนักเทคโนโลยีสารสนเทศและการสื่อสาร กรมศุลกากร

Email: sakol_se@customs.go.th

www.thainsw.net

Line ID: thainsw.net

